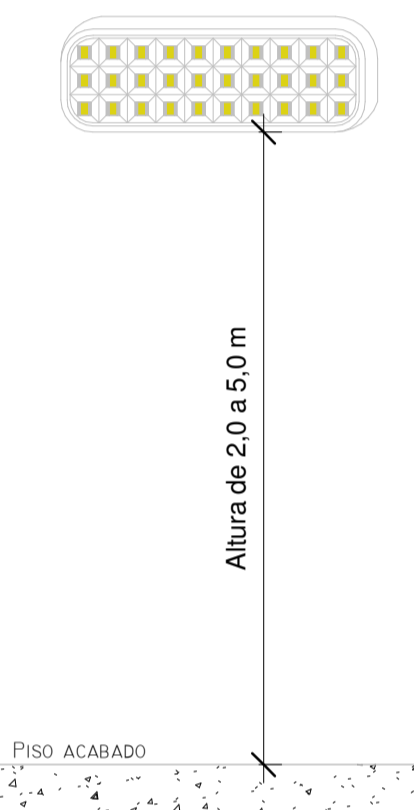


DETALHE INSTALAÇÃO E SINALIZAÇÃO DE EXTINTORES SEM ESCALA

- 1 - OS APARELHOS DEVEM SER CONSTITUÍDOS DE FORMA QUE QUALQUER DE SUAS PARTES A UMA TEMPERATURA DE 70° C, SUPORTEM NO MÍNIMO 1 HORA;
- 2 - OS PONTOS DE LUZ NÃO DEVEM CAUSAR OFUSCAMENTO, SEJA DIRETAMENTE OU POR ILUMINAÇÃO REFLETIDA;
- 3 - QUANDO UTILIZAR ANTEPAROS OU LUMINÁRIA FECHADA, OS APARELHOS DEVEM SER PROJETADOS DE MODO A NÃO RETER FUMAÇA PARA NÃO PREJUDICAR SEU RENDIMENTO LUMINOSO;
- 4 - O MATERIAL UTILIZADO PARA FABRICAÇÃO DAS LUMINÁRIAS DEVE SER DO TIPO QUE IMPEÇA A PROPAGAÇÃO DE CHAMAS;
- 5 - O SISTEMA DE ILUMINAÇÃO DE EMERGÊNCIA DEVE TER AUTONOMIA MÍNIMA DE 4H DE FUNCIONAMENTO, GARANTINDO DURANTE ESTE PERÍODO A INTENSIDADE DOS PONTOS DE LUZ DE MANEIRA A RESPEITAR OS NÍVEIS MÍNIMOS DE ILUMINAÇÃO DESEJADOS;
- 6 - A ILUMINAÇÃO DE EMERGÊNCIA DEVE GARANTIR DURANTE UM NÍVEL DE ILUMINAMENTO DE NO MÍNIMO 3 LUX PARA PISO PLANO E 5 LUX PARA PISO EM DESNÍVEL;
- 7 - A ILUMINAÇÃO DEVE PERMITIR O RECONHECIMENTO DE OBSTÁCULOS QUE POSSAM DIFICULTAR A CIRCULAÇÃO, TAIS COMO: GRADIS, PORTAS, SAÍDAS, MUDANÇAS DE DIREÇÃO...
- 8 - OS ELETRÓDOTOS UTILIZADOS PARA CONDUTORES DE EMERGÊNCIA NÃO PODEM SER UTILIZADOS PARA OUTROS FINS;
- 9 - TENSÃO DE ALIMENTAÇÃO: A ALIMENTAÇÃO PRINCIPAL É DE 220V (CONCESSIONÁRIA LOCAL), COM TRANSFORMAÇÃO INTERNA PARA A EXTRA BAIXA TENSÃO, 30V, PARA ALIMENTAÇÃO DE SEGURANÇA.



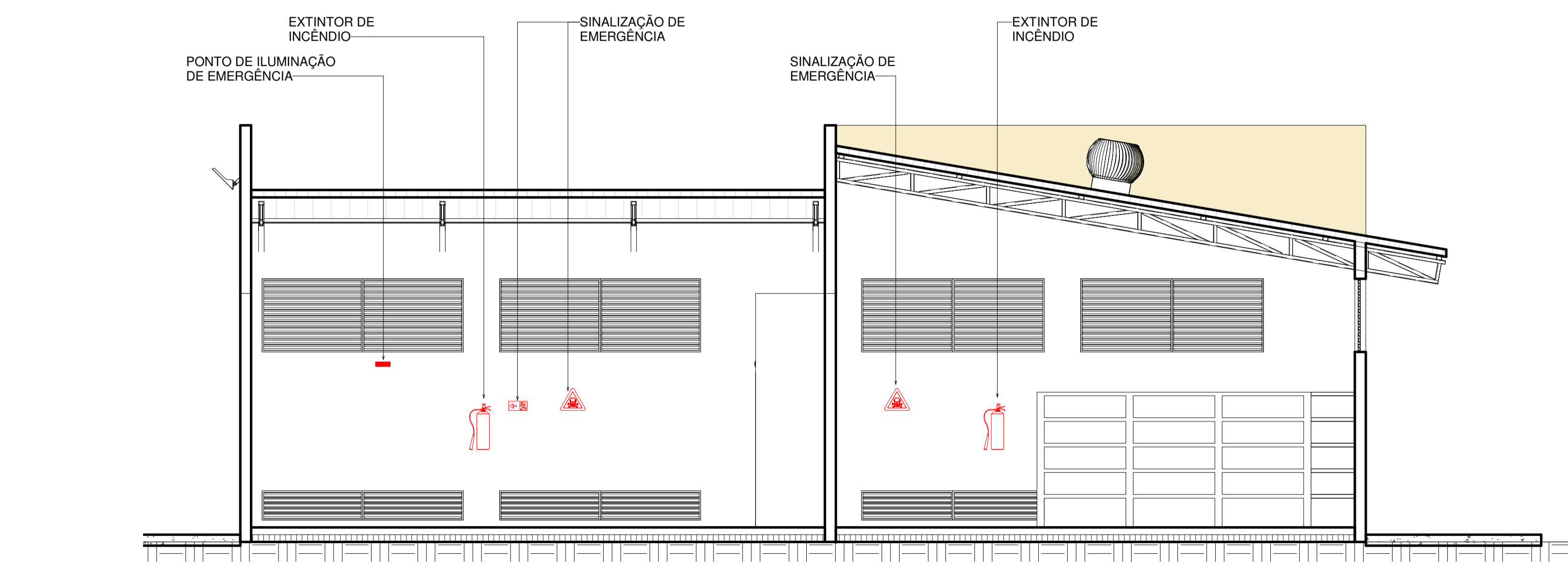
LUMINÁRIA DE EMERGÊNCIA Sem Escala

SINALIZAÇÃO DE EMERGÊNCIA			
Contagem	Código de montagem	Tipo de imagem	Descrição
2	A7		Símbolo: triangular Fundo: amarela Pictograma: produto tóxico, em cor preta Faixa triangular: preta
2	S1		Símbolo: retangular Fundo: verde Pictograma: fotoluminescente
2	S2		Símbolo: retangular Fundo: verde Pictograma: fotoluminescente
6	S14		Símbolo: retangular Fundo: verde Mensagem "SAÍDA" ou Mensagem "SAÍDA" e/ou pictograma e/ou seta direcional: fotoluminescente, com altura de letra sempre > 50 mm

LEGENDA EQUIPAMENTOS	
	EXTINTOR ÁGUA PRESSURIZADA
	EXTINTOR ABC
	EXTINTOR PÓ QUÍMICO SECO
	EXTINTOR ÁGUA PRESSURIZADA
	PONTO DE ILUMINAÇÃO DE EMERGÊNCIA
	CENTRAL DE ALARME DE INCÊNDIO
	ACIONADOR MANUAL DO SIST. DE DETEC. ALARME
	DETECTOR DE FUMAÇA PONTUAL

1 PLANTA DE SINALIZAÇÃO E COMBATE A INCÊNDIO 1 : 50

Carimbo de Aprovação:



2 CORTE GERAL 1 : 50

RAC Arquitetura & Consultoria

RAC Arquitetura Ltda.
Rua 35, nº30 - Resid. das Brisas
CNPJ: 45.947.200/0001-94

Fone: (64) 99943-9259
E-mail: rodrigo@rac.arq.br
site: rac.arq.br

Responsável Técnico:
Arq. Rodrigo Alexandre Coelho
CAU nº A66340-9

Tipo de Uso: ALMOXARIFADO DE PRODUTOS QUÍMICOS CONTROLADOS

Endereço: CAMPUS JATOBÁ - CIDADE UNIVERSITÁRIA - BR-364 KM 195 Nº 3.800 - JATAÍ/GO

Descrição: PLANTA DE SINALIZAÇÃO E COMBATE A INCÊNDIO, DETALHE DE INSTALAÇÃO E SINALIZAÇÃO DE EXTINTORES, CORTE GERAL, LUMINÁRIO DE EMERGÊNCIA, LEGENDA DE EQUIPAMENTOS E SINALIZAÇÃO DE EMERGÊNCIA

Proprietário: UNIVERSIDADE FEDERAL DE JATAÍ - UFJ - CNPJ 35.840.659/0001-30

Autor do Projeto: ARQ. RODRIGO ALEXANDRE COELHO - CAU A66340-9

Áreas:
ÁREA CONSTRUÍDA = 130,34m²
ÁREA TOTAL DO PÁTIO = 888,54m²
ÁREA PERMEÁVEL = 661,09 (74%)

01
01