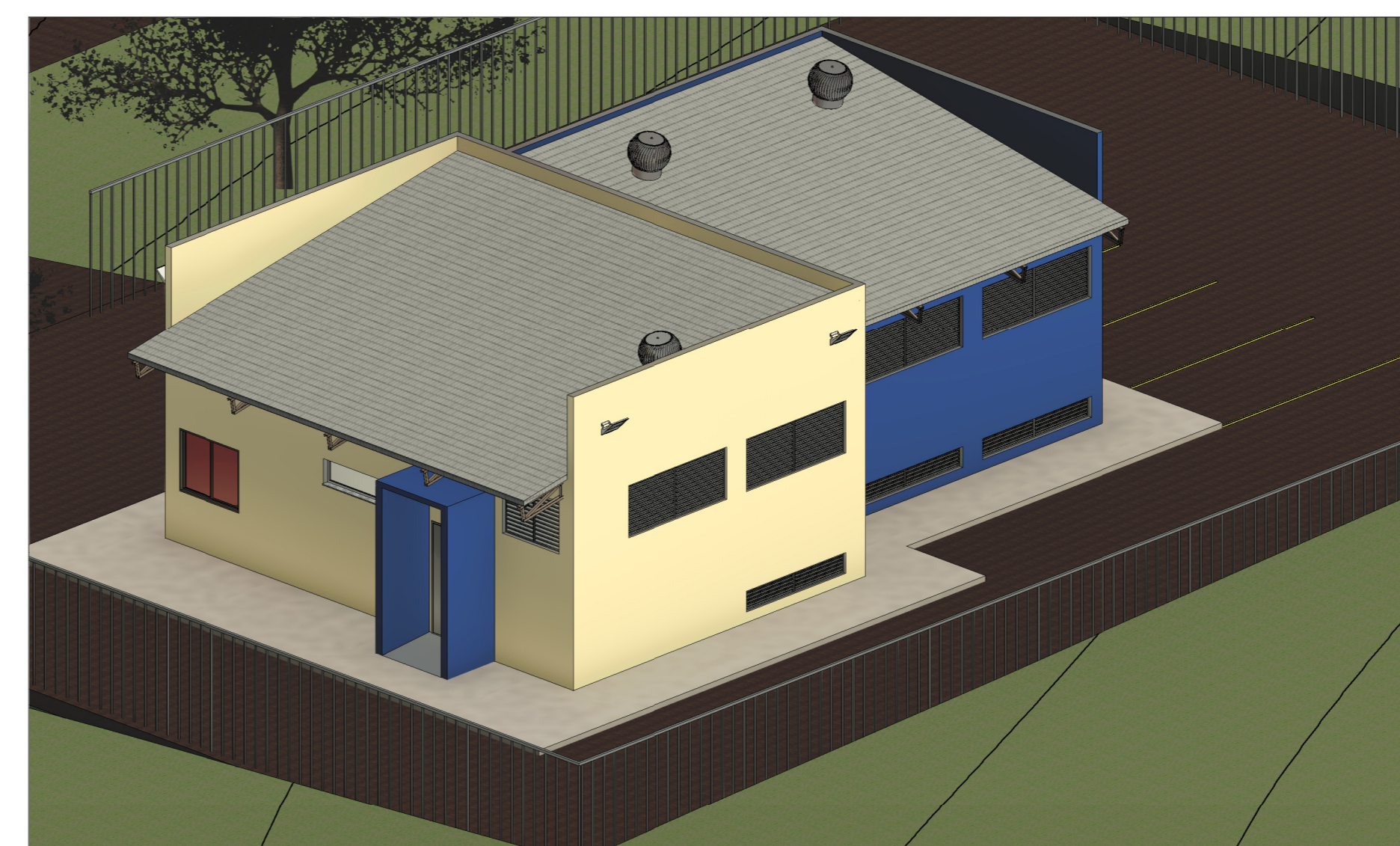


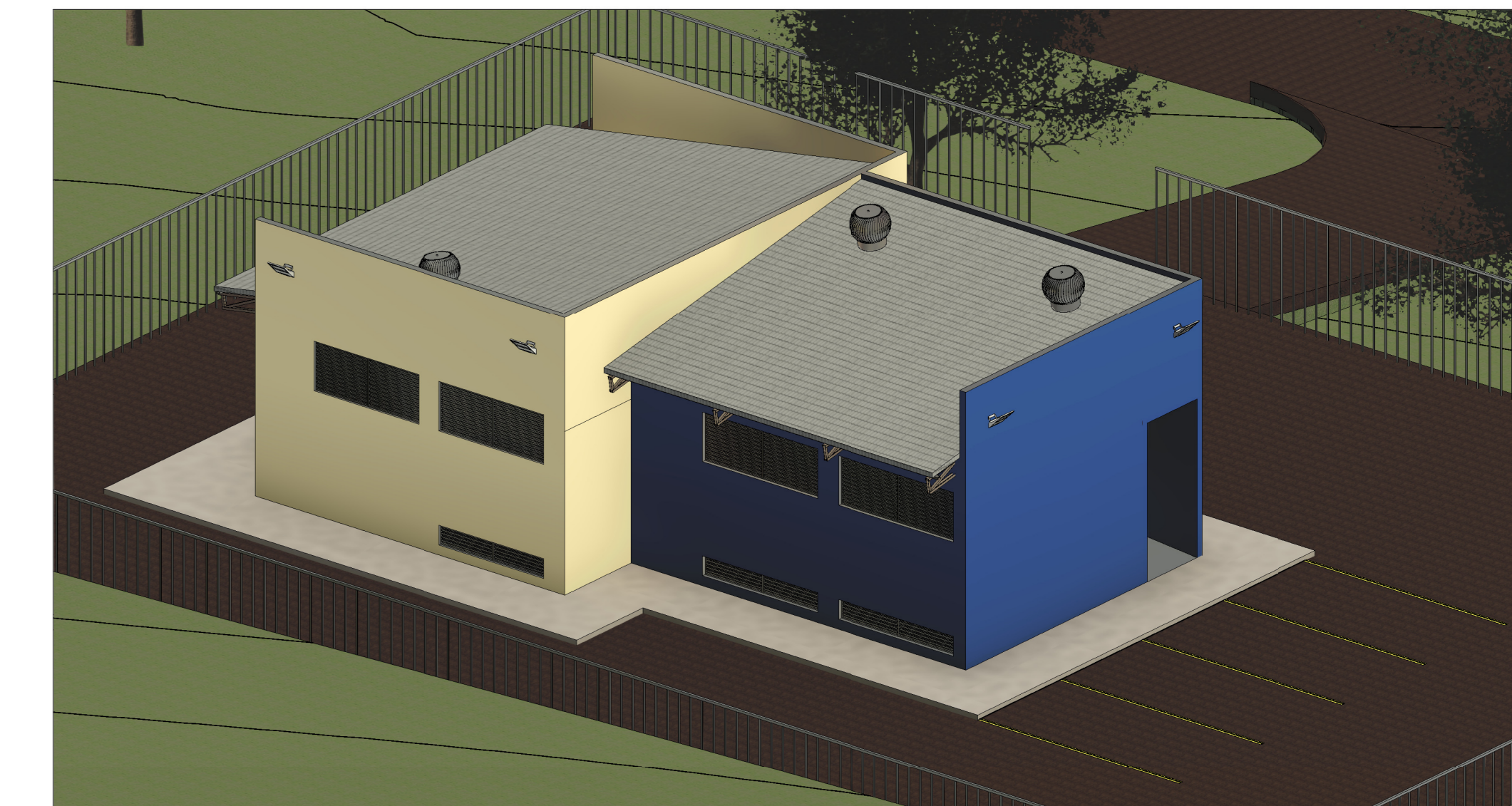
1 3D - EXTERNO 1



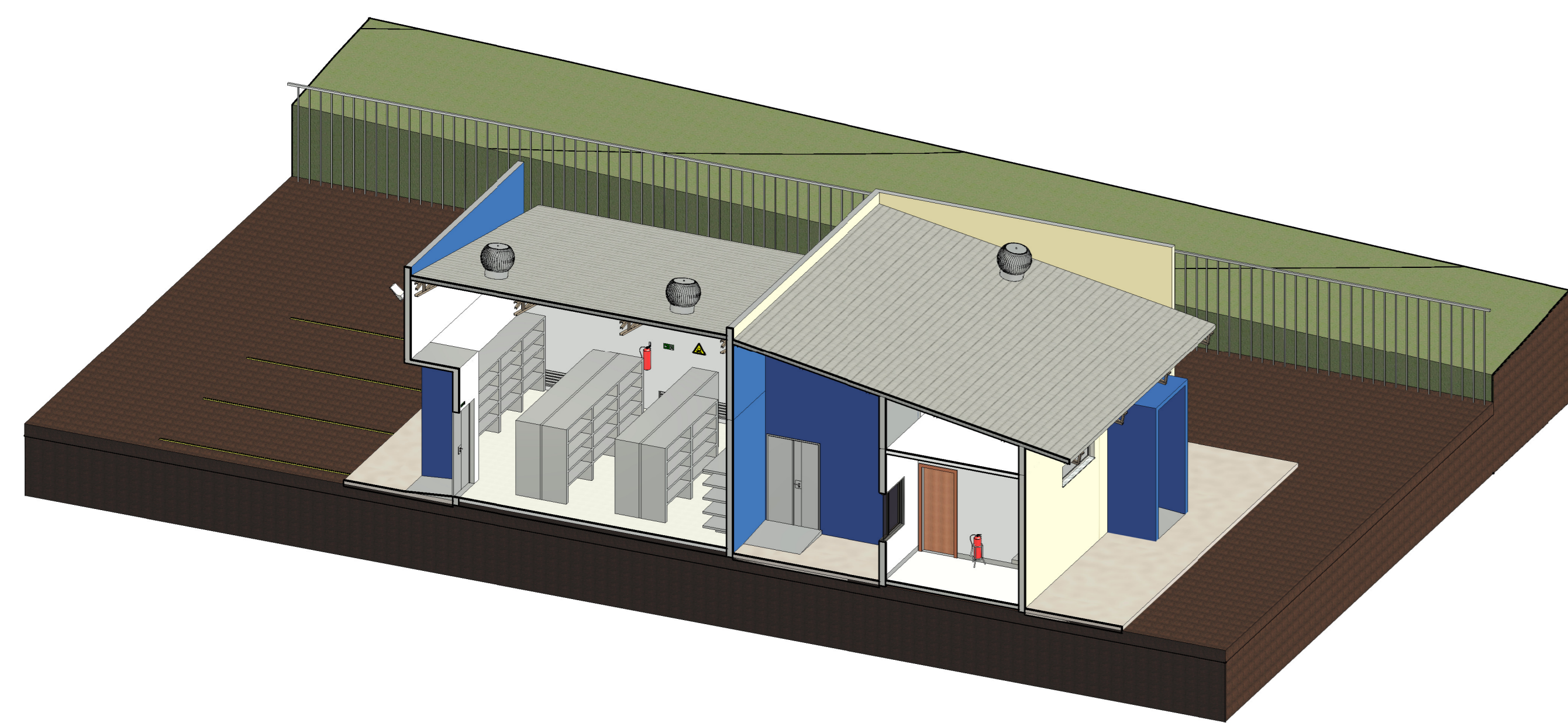
2 3D - EXTERNO 2



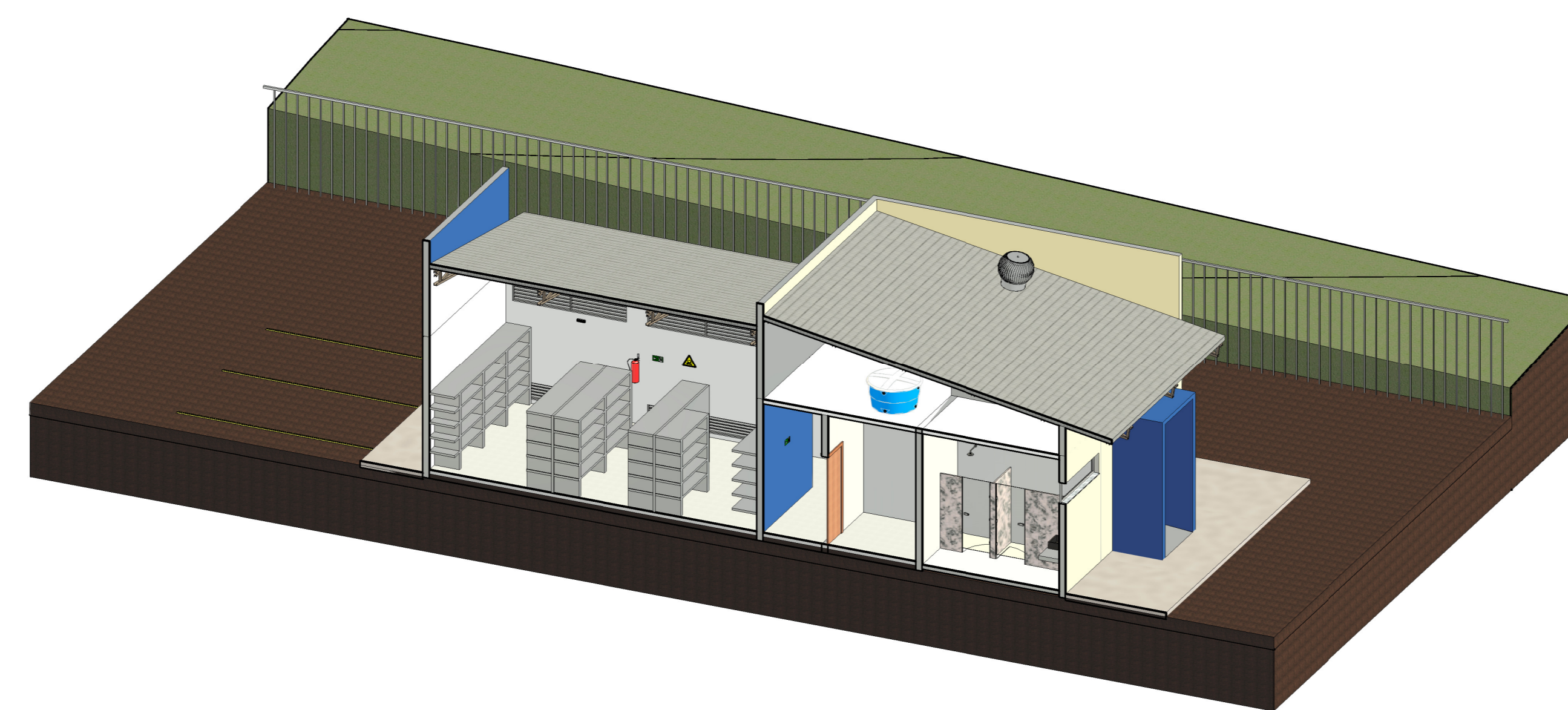
3 3D - EXTERNO 3



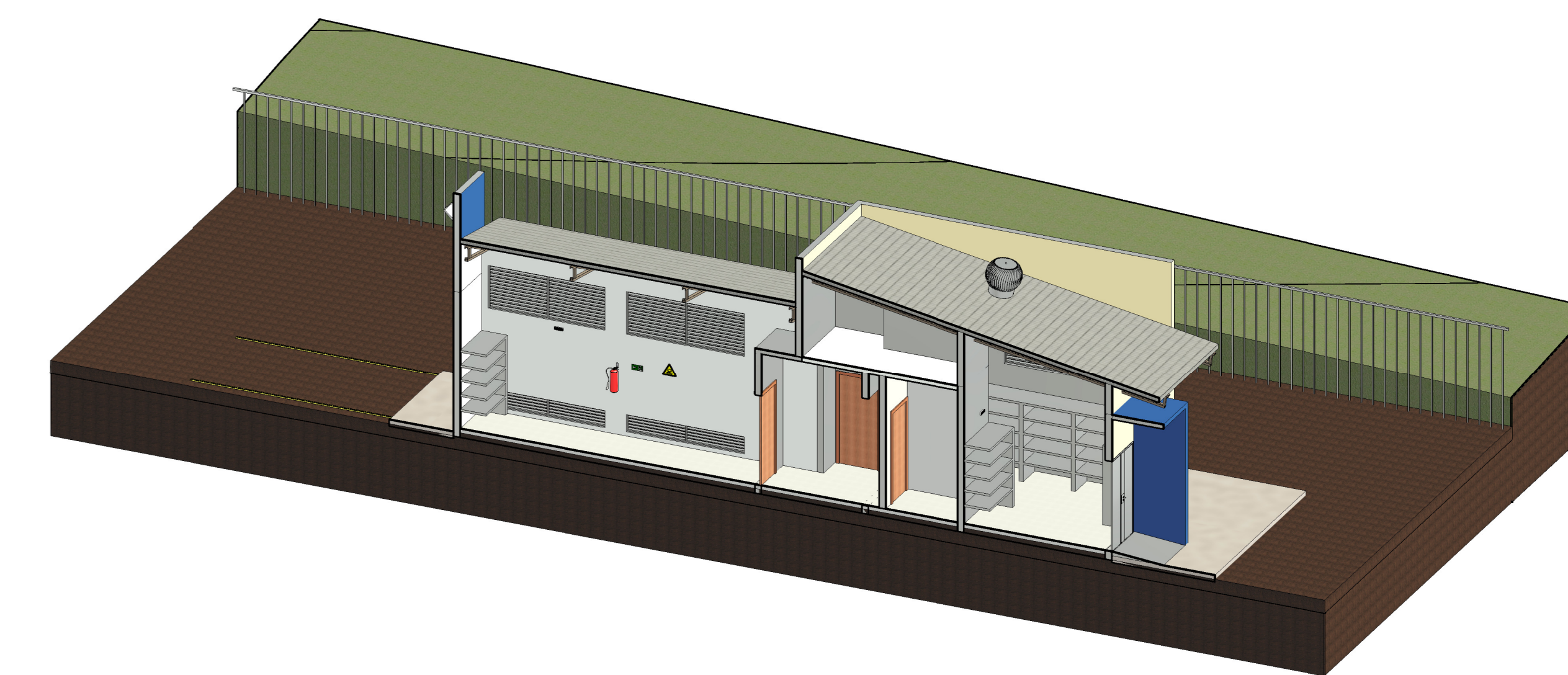
4 3D - EXTERNO 4



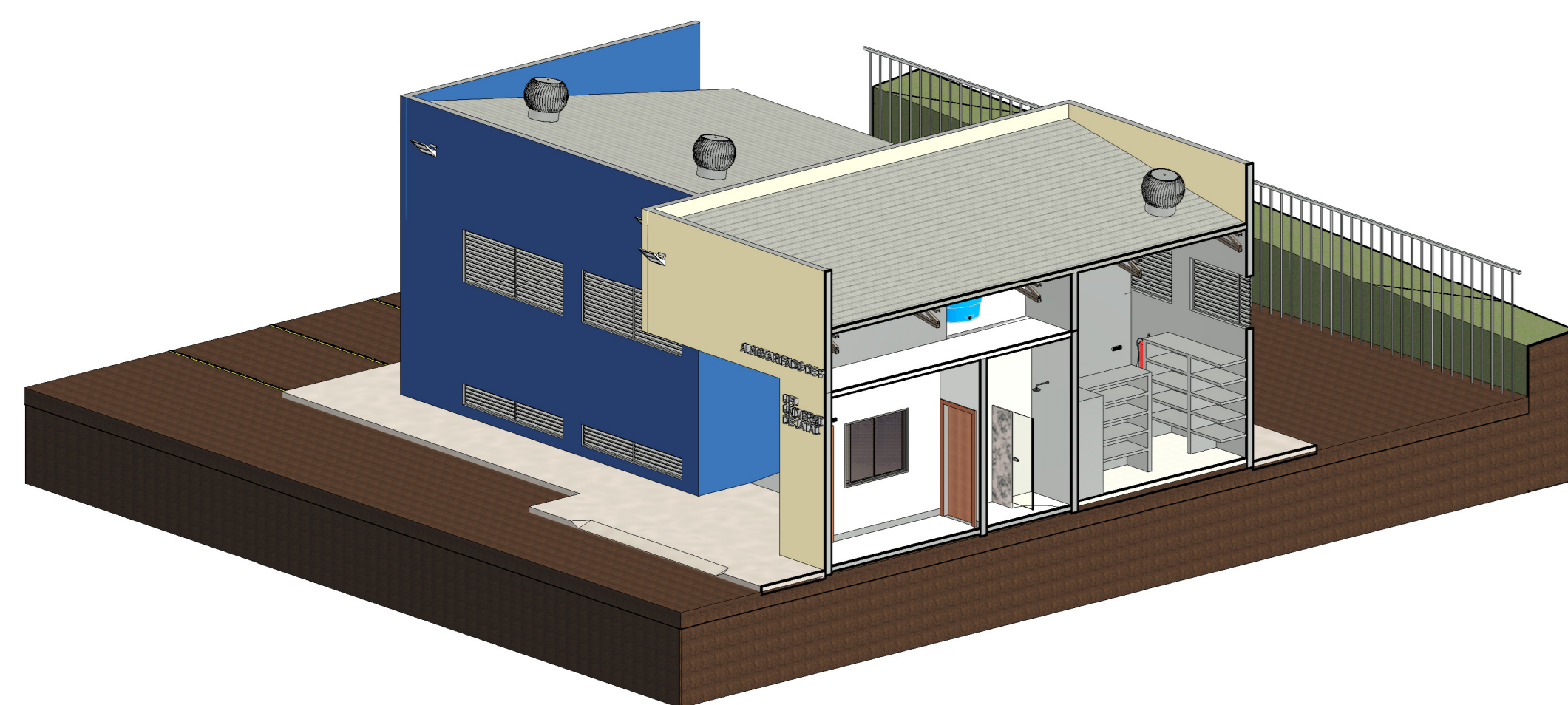
5 3D - CORTE LONGITUDINAL 1



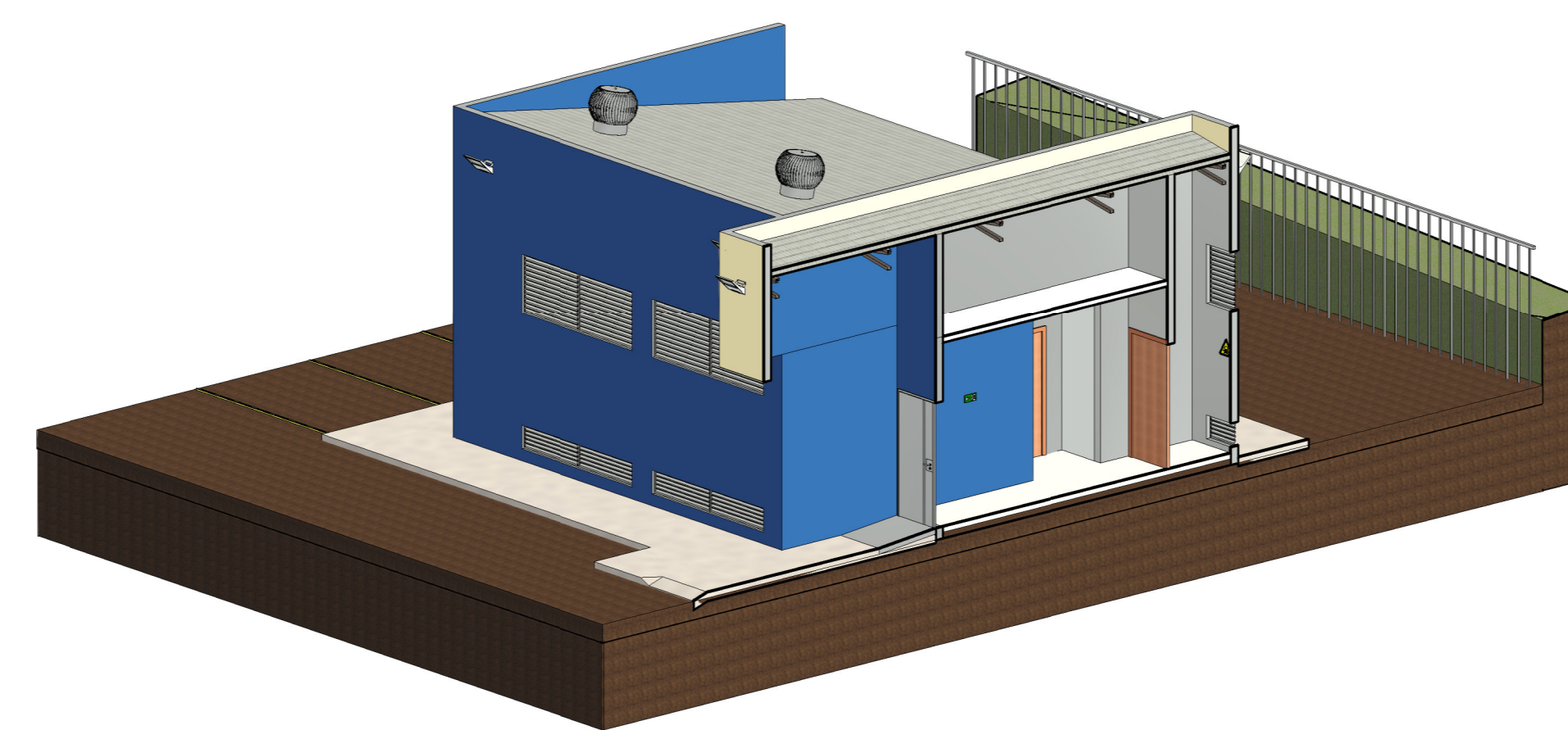
6 3D - CORTE LONGITUDINAL 2



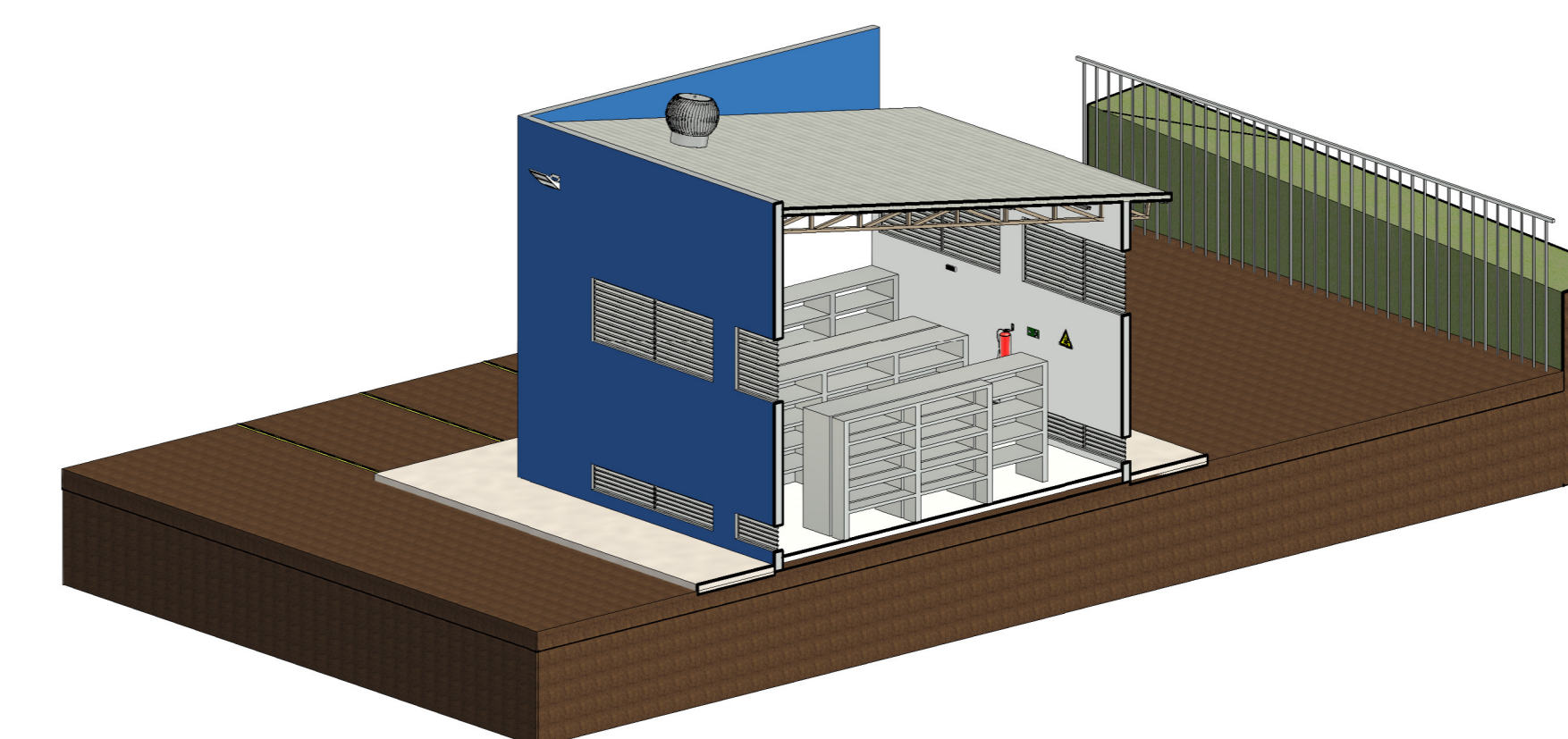
7 3D - CORTE LONGITUDINAL 3



8 3D - CORTE TRANSVERSAL 1



9 3D - CORTE TRANSVERSAL 2



10 3D - CORTE TRANSVERSAL 3

Carimbo de Aprovação:



RAC Arquitetura Ltda.
Rua 25, nº32 - Resid. das Brisas
CNPJ: 45.947.200/0001-94

Fone: (61) 99943-9259
E-mail: rodri@rac.arq.br
site: rac.arq.br

Responsável Técnico:
Arq. Rodrigo Alexandre Coelho
CAU nº A66340-9

Tipo de Uso: ALMOXARIFADO DE PRODUTOS QUÍMICOS CONTROLADOS

Endereço: CAMPUS JATOBÁ - CIDADE UNIVERSITÁRIA - BR-364 KM 195 Nº 3.800 - JATAÍ/GO

Descrição: 3D - EXTERNO 1, 2, 3 E 4, 3D - CORTE LONGITUDINAL 1, 2 E 3, 3D - CORTE TRANSVERSAL 1, 2 E 3

Proprietário: UNIVERSIDADE FEDERAL DE JATÁI - UFJ - CNPJ 35.840.659/0001-30

Autor do Projeto: ARQ. RODRIGO ALEXANDRE COELHO - CAU A66340-9

Áreas:
ÁREA CONSTRUÍDA = 130,34m²
ÁREA TOTAL DO PÁTIO = 888,54m²
ÁREA PERMEÁVEL = 661,09 (74%)

09
11

Escala: SEM ESCALA Data: 01/09/2022 Desenho: R.COELHO Revisão: R00