	Dias Contratuais: 181	RDO: 0000021
	Dias Decorridos: 171	Data: 08/10/2025 (Quarta-Feira)
Obra: SPA - UFJ	Dias para Terminar: 10	Início: 21/04/2025
Endereço: Rodovia BR-364, Setor Francisco Antônio, 3800, Jataí - GO, 75804-068		Termino Previsto: 18/10/2025

Relatório Diário de Obra

Atividades / Tarefas	Quantidade	Unidade	Status	Empreiteiro
ESCAVAÇÃO MANUAL PARA VIGA BALDRAME OU SAPATA CORRIDA (INCLUINDO ESCAVAÇÃO PARA COLOCAÇÃO DE FÓRMAS). AF_01/2024	31,3	M³	em andamento	CARPLAN Engenharia Projetos
ARMAÇÃO DE SAPATA ISOLADA, VIGA BALDRAME E SAPATA CORRIDA UTILIZANDO AÇO CA-50 DE 6,3 MM - MONTAGEM. AF_01/2024	86,6	Kg	em andamento	CARPLAN Engenharia Projetos
ARMAÇÃO DE SAPATA ISOLADA, VIGA BALDRAME E SAPATA CORRIDA UTILIZANDO AÇO CA-50 DE 8 MM - MONTAGEM. AF_01/2024	426,2	Kg	em andamento	CARPLAN Engenharia Projetos
ARMAÇÃO DE SAPATA ISOLADA, VIGA BALDRAME E SAPATA CORRIDA UTILIZANDO AÇO CA-50 DE 10 MM - MONTAGEM. AF_01/2024	508,8	Kg	em andamento	CARPLAN Engenharia Projetos
ARMAÇÃO DE BLOCO, SAPATA ISOLADA, VIGA BALDRAME E SAPATA CORRIDA UTILIZANDO AÇO CA-50 DE 12,5 MM - MONTAGEM. AF_01/2024	146,8	Kg	em andamento	CARPLAN Engenharia Projetos
ARMAÇÃO DE BLOCO, SAPATA ISOLADA, VIGA BALDRAME E SAPATA CORRIDA UTILIZANDO AÇO CA-50 DE 16 MM - MONTAGEM. AF_01/2024	38,4	Kg	em andamento	CARPLAN Engenharia Projetos
CONCRETAGEM DE SAPATA CORRIDA, FCK 30 MPA, COM USO DE JERICA - LANÇAMENTO, ADENSAMENTO E ACABAMENTO. AF_01/2024	31,3	M³	em andamento	CARPLAN Engenharia Projetos

Ocorrências
Obras sem alvará de construção.
Descrição do cronograma: item 01 - SERVIÇOS INICIAIS/ DESPESAS GERAIS ; (ATRASADA)
Descrição do cronograma: item 05 - INFRAESTRUTURA ; (ATRASADA)
Descrição do cronograma: item 06 - SUPERESTRUTURA ; (ATRASADA)

Galeria de Fotos

<p>Vista Geral da obra</p>  <p>Rede:8 de out. de 2025, 12:08:26 BRT S 17° 52' 58,109", W 51° 43' 38,797" Universidade Federal de Jataí - Campus Riachuelo</p>	<p>Detalha da forma da viga baldrame</p>  <p>Rede:8 de out. de 2025, 12:09:04 BRT S 17° 52' 58,109", W 51° 43' 38,797" Universidade Federal de Jataí - Campus Riachuelo</p>
<p>Detalhe da viga baldrame</p>  <p>Rede:8 de out. de 2025, 12:10:14 BRT S 17° 52' 57,763", W 51° 43' 38,835" Universidade Federal de Jataí - Campus Riachuelo</p>	<p>Detalhe da viga baldrame</p>  <p>Rede:8 de out. de 2025, 12:10:25 BRT S 17° 52' 57,880", W 51° 43' 38,440" Universidade Federal de Jataí - Campus Riachuelo</p>
<p>Detalhe da viga baldrame</p>	<p>Detalhe da viga baldrame</p>



Detalhe dos pilaretes



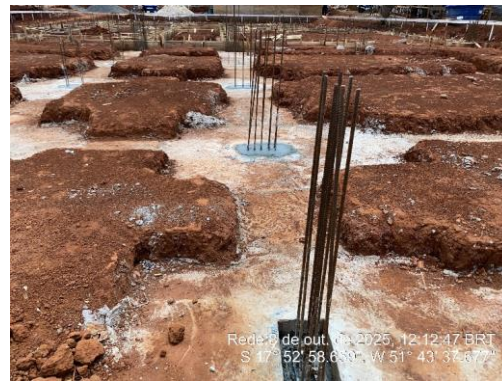
Detalhe dos pilaretes



Detalhe dos pilaretes



Detalhe dos pilaretes



Fiscal

Responsável Técnico