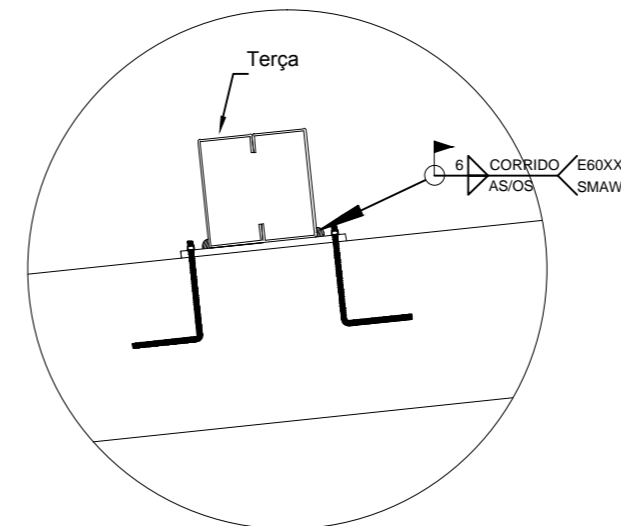
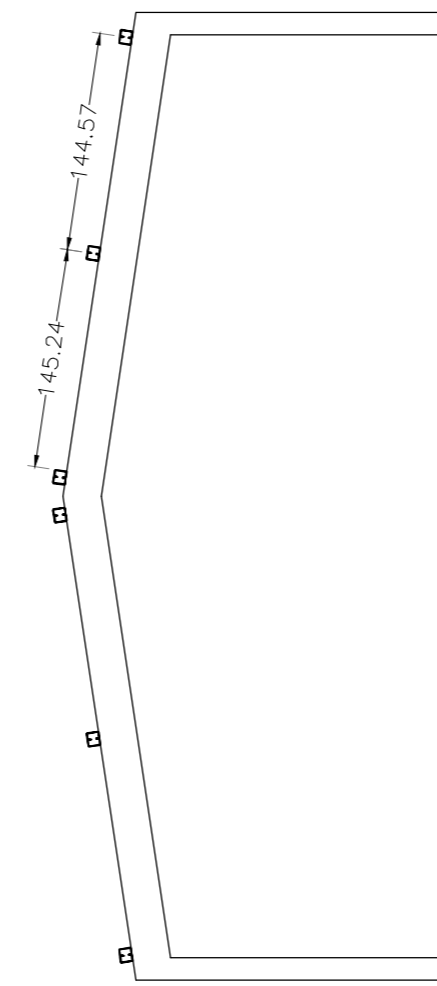
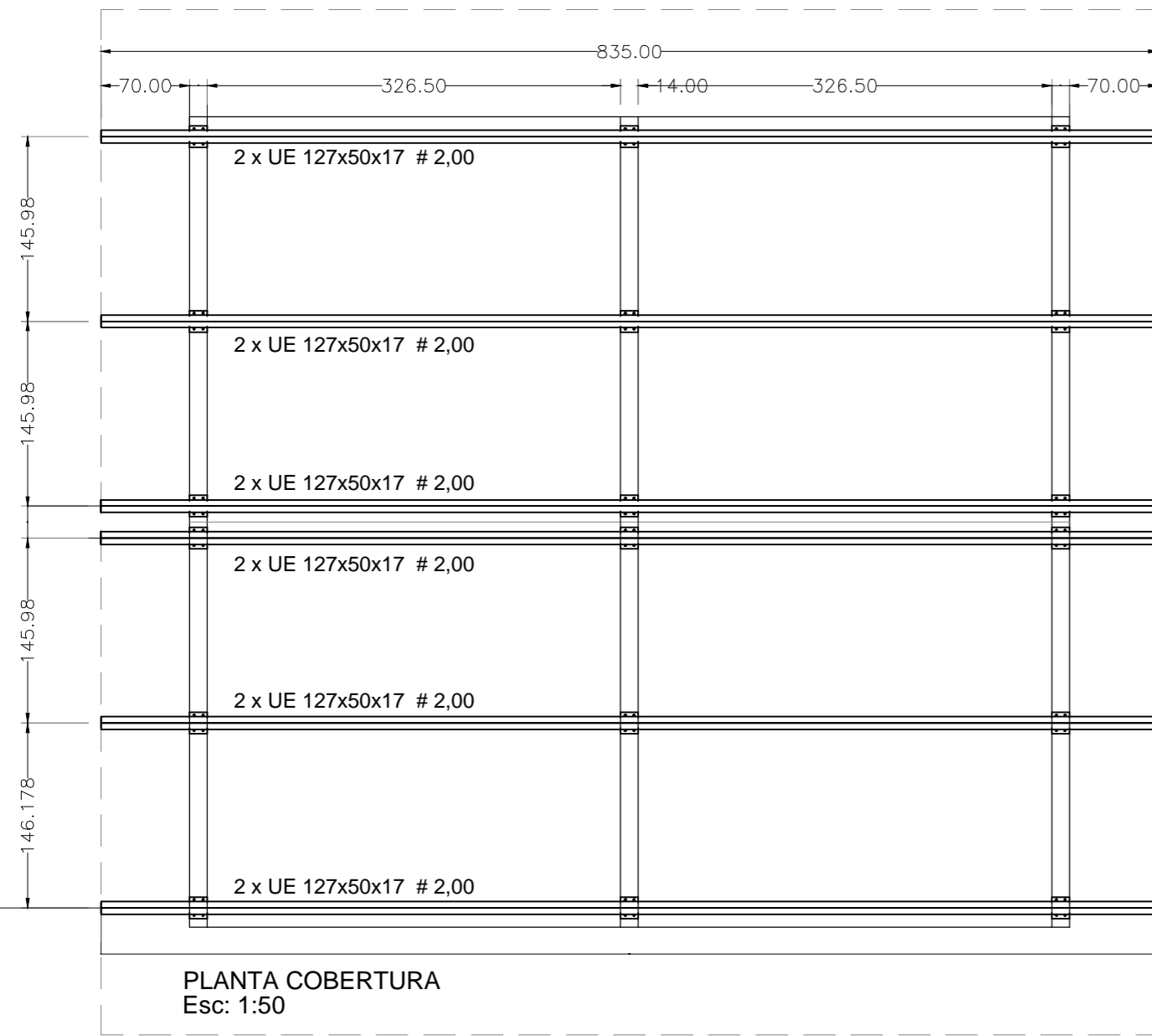


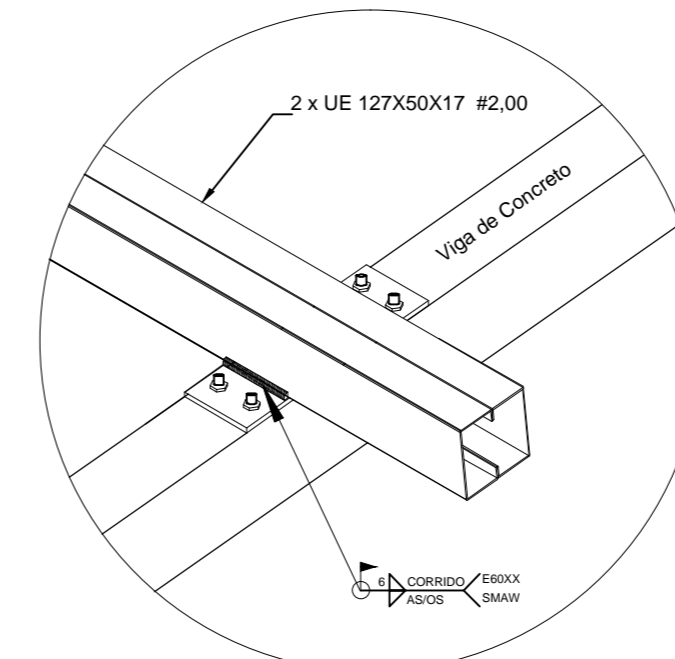
TABELA DE QUANTITATIVO - COBERTURA

DESCRIÇÃO	QUANTIDADE	PESO (Kg)
TERÇA (127x50x17) #2,00	50,10 m	385,77
CHAPA (17X14) # 5,00	18 UND	17,14
CHUMBADOR - 35 cm - Ø 3/8"	72 UND	15,55
TOTAL		418,46

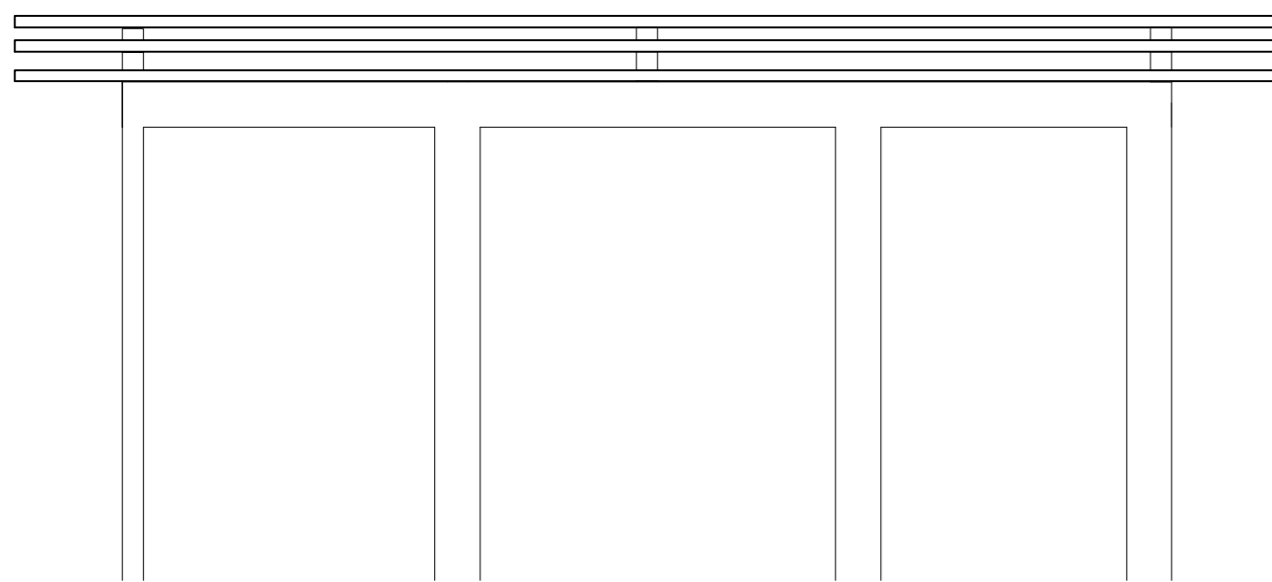
ÁREA SUPERFICIAL: 6 x 3,79m² = 22,74m²



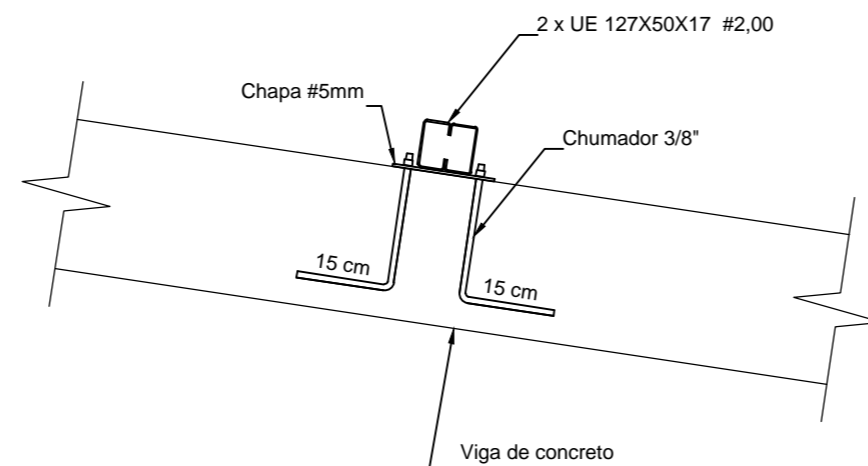
DETALHE 4 S/ Escala



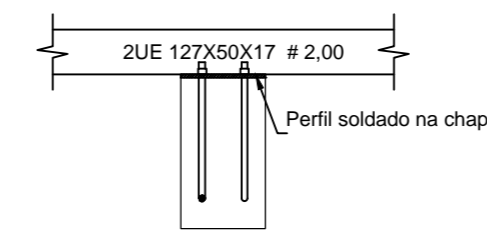
DETALHE 3 S/ Escala



VISTA LATERAL Esc: 1:50



DETALHE 1 S/ Escala



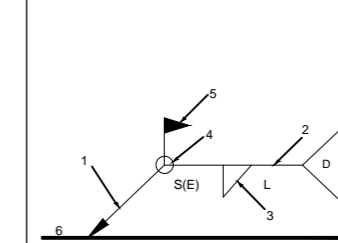
DETALHE 2 S/ Escala

REFERÊNCIAS E SIMBOLOGIA

Para a representação dos símbolos de soldas consideram-se as indicações da norma ANSI/AWS A2.4-98 'STANDARD SYMBOLS FOR WELDING, BRAZING, AND NONDESTRUCTIVE EXAMINATION'.

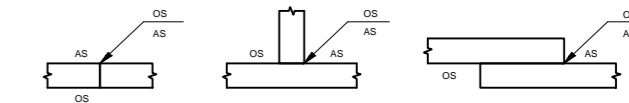
MÉTODO DE REPRESENTAÇÃO DE SOLDAS

Conforme a figura 2 de ANSI/AWS A2.4-98 e os tipos de soldas utilizados neste projeto, desenvolve-se o seguinte esquema de representação de uma solda:



- Referências:
- 1: seta (ligação entre 2 e 6)
 - 2: linha de referência
 - 3: símbolo de solda
 - 4: símbolo solda perimetral.
 - 5: símbolo de solda no local de montagem.
 - 6: linha do desenho que identifica a ligação proposta.
 - S: profundidade do bisel. Em soldas em ângulo, é o lado do cordão de solda.
 - (E): tamanho do cordão em soldas de topo.
 - L: comprimento efetivo do cordão de solda
 - D: dado suplementar. Em geral, a série de eletrodo a utilizar e o processo pré-qualificado de solda.

A informação relacionada com o lado da ligação soldada à qual aponta a seta, coloca-se por baixo da linha de referência, enquanto que para o lado oposto, indica-se acima da linha de referência:



Onde:

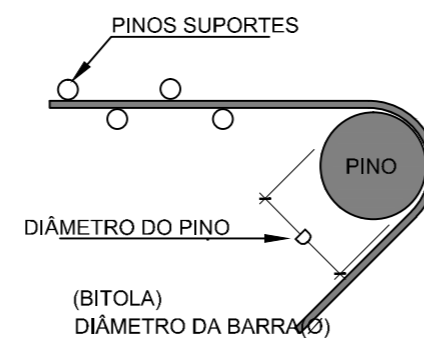
- OS(Other Side): é o outro lado da seta
- AS(Arrow Side): é o lado da seta

Referência 3

Designação	Ilustração	Símbolo
Solda de filete		
Solda de topo em 'V' simples (com chanfro)		
Solda de topo em bisel simples		
Solda de topo em bisel duplo		
Solda de topo em bisel simples com chanfro de raiz largo		
Solda combinada de topo em bisel simples e em ângulo		
Solda de topo em bisel simples com lado curvo		

DOBRAMENTO DO AÇO

BITOLA (mm)	DIÂMETRO (Ø) DOS PINOS DE DOBRAMENTO (mm)	
	CA 50	CA 60
5.0		30
6.3	32	
8.0	40	48
10.0	50	
12.5	63	
16.0	80	
20.0	160	
25.0	200	
32.0	256	



REVISÕES DO PROJETO

REV.	MODIFICAÇÃO	DATA	PROJETISTA	VISTO
00	emissão inicial	04-07-2022	GABRIEL	

UFJ SEINFRA PROJETO COBERTURA

VESTIÁRIO - VETERINÁRIA

Universidade Federal de Jataí, Campus Jataibá, Fazenda Escola

Conteúdo: **COBERTURA, DETALHES PERFIS**

resp. téc.: GABRIEL FERNANDES SOUSA / CREA: 1013011890D/GO

des.: GABRIEL FERNANDES SOUSA

escalas indicadas JUL/2022

folha

1/1