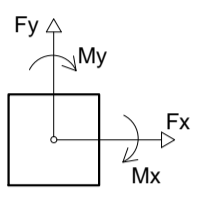
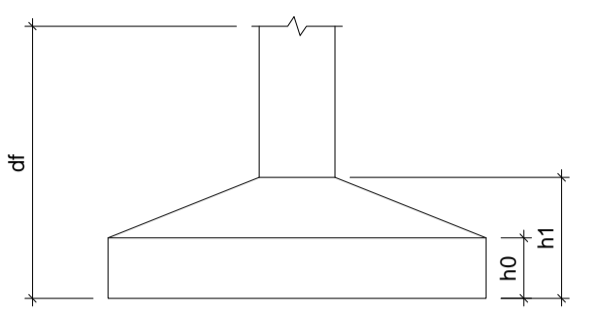


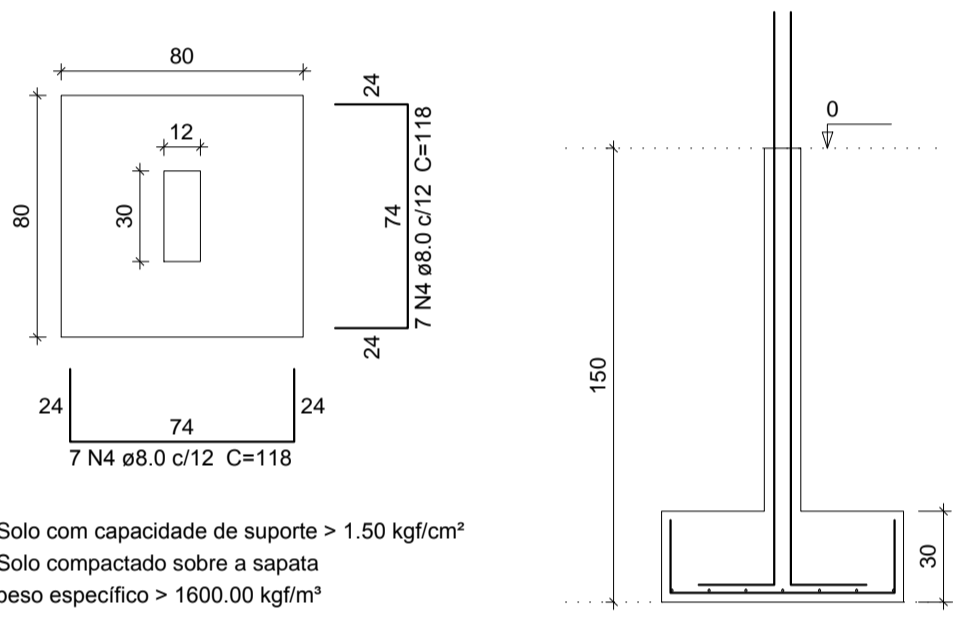
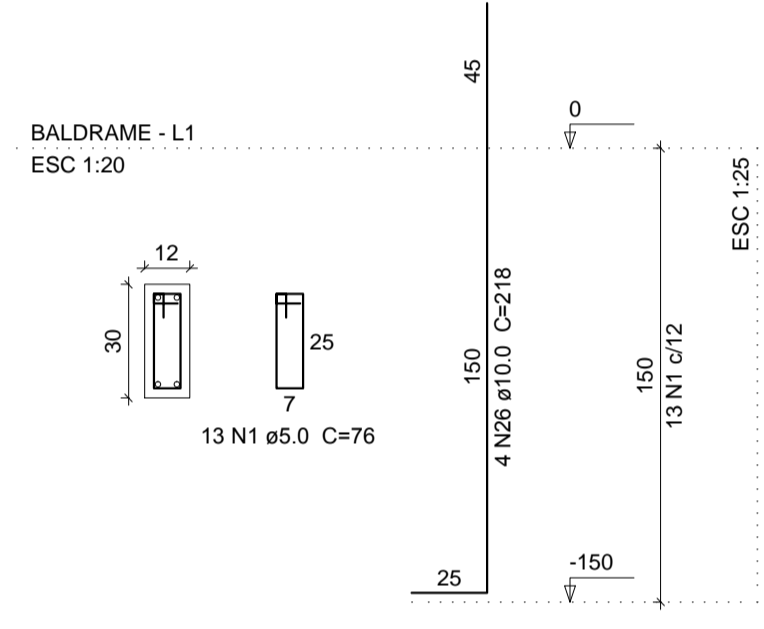
**Planta de locação**  
escala 1:50

Pilar											Fundação			
Nome	Seção (cm)	X (cm)	Y (cm)	Carga Máx. (tf)	Carga Min. (tf)	Mx (kgf.m)	My (kgf.m)	Fx (tf)	Fy (tf)	Lado B (cm)	Lado H (cm)	h0 / ha (cm)	h1 / hb (cm)	df (cm)
P1	12x30	6.50	624.50	3.2	2.3	0	0	0.2	0.3	80	80	30	30	150
P2	12x30	347.50	624.50	4.7	4.0	0	0	0.1	0.3	80	80	30	30	150
P3	12x30	688.50	624.50	3.3	2.5	0	0	0.2	0.3	80	80	30	30	150
P4	12x30	6.50	324.00	4.2	3.5	0	0	0.1	0.2	80	80	30	30	150
P5	12x30	348.50	315.00	4.1	3.6	0	0	0.2	0.2	80	80	30	30	150
P6	12x30	688.50	324.00	4.1	3.6	0	0	0.1	0.3	80	80	30	30	150
P7	12x30	208.00	182.50	2.8	2.2	0	0	0.3	0.2	80	80	30	30	150
P8	12x30	473.00	182.50	3.8	2.4	0	0	0.3	0.2	80	80	30	30	150
P9	12x30	15.50	6.50	2.4	1.8	0	0	0.3	0.2	80	80	30	30	150
P10	12x30	473.50	15.50	3.4	2.0	0	0	0.2	0.2	80	80	30	30	150
P11	12x30	688.50	15.50	2.9	2.2	0	0	0.1	0.3	80	80	30	30	150

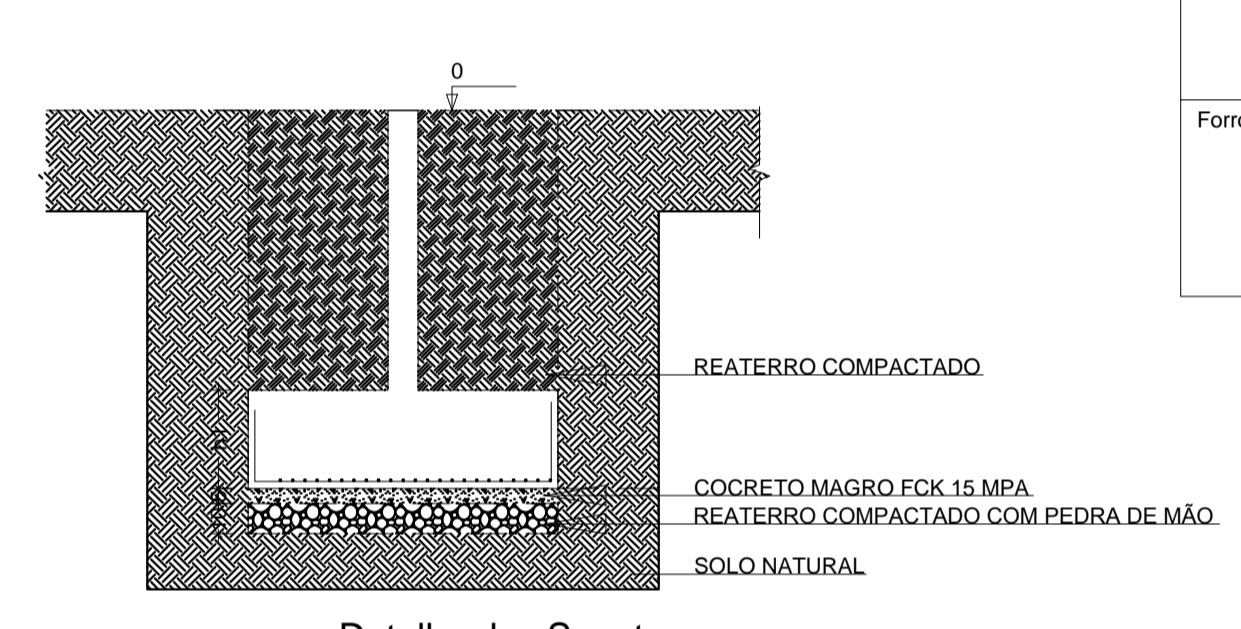


P1=P2=P3=P4=P5=P6=P7=P8=P9=P10=P11

S1=S2=S3=S4=S5=S6=S7=S8=S9=S10=S11



Solo com capacidade de suporte > 1.50 kgf/cm²  
Solo compactado sobre a sapata  
peso específico > 1600 kg/m³



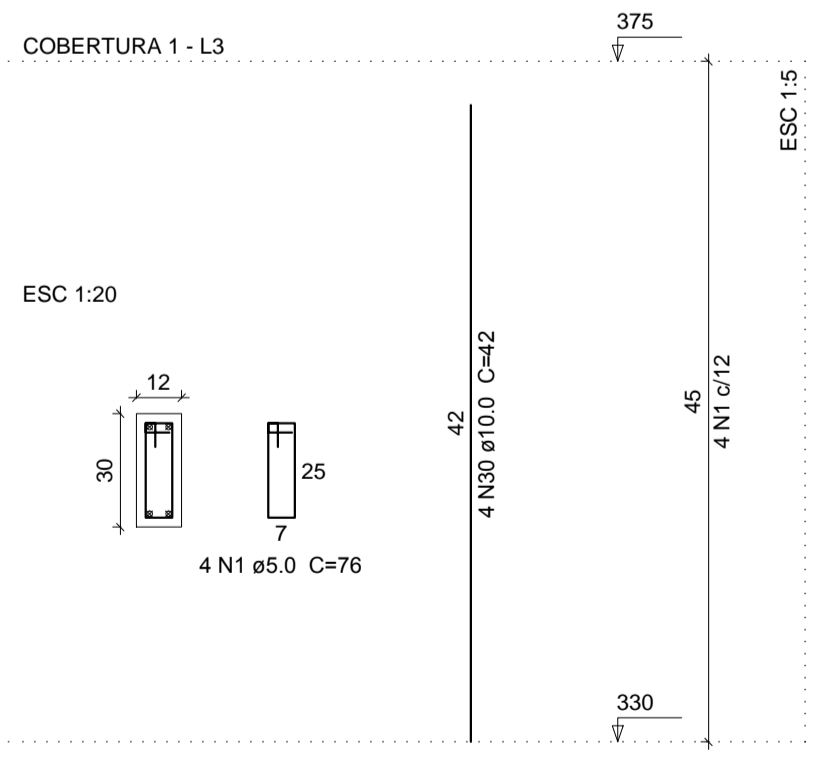
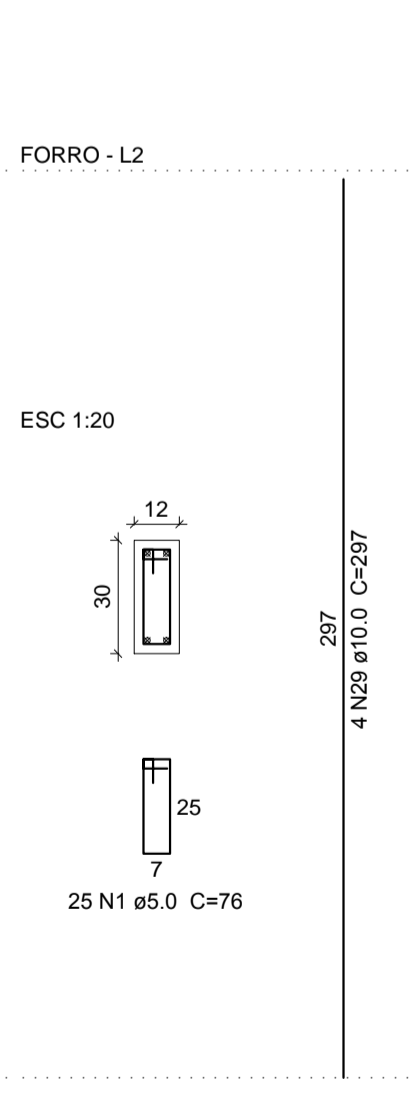
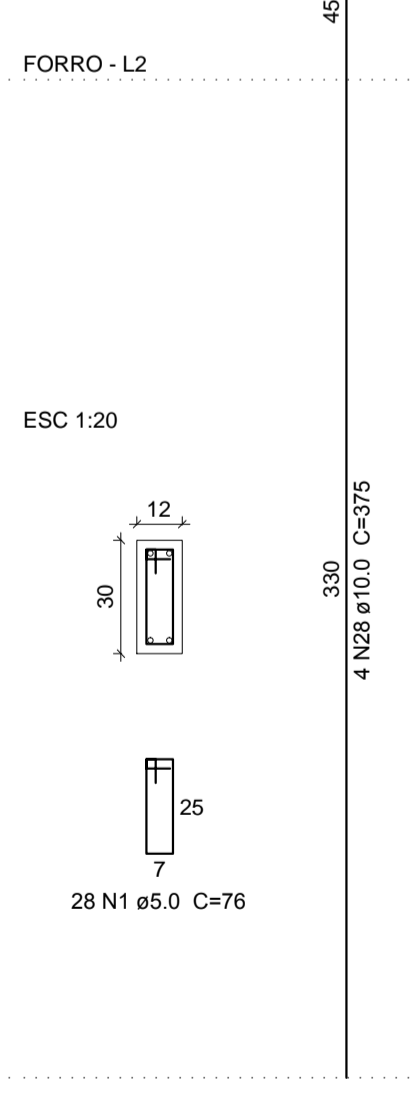
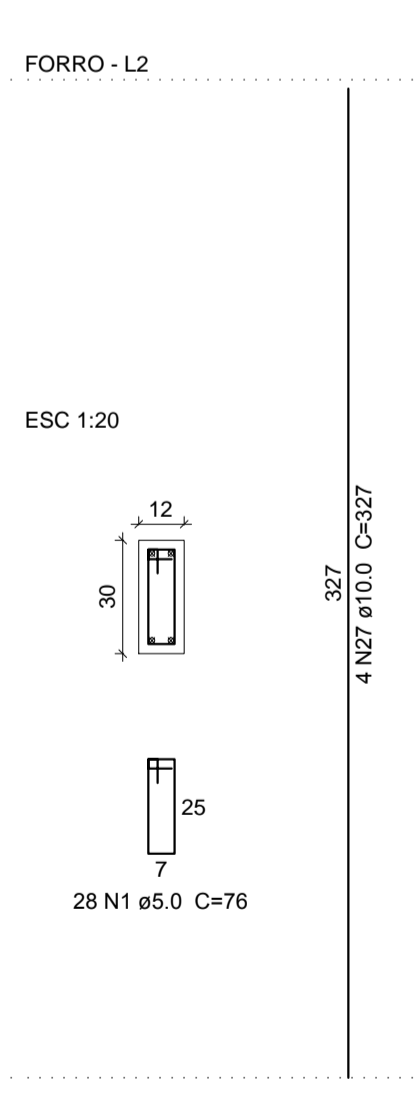
**Detalle das Sapatas**  
escala 1:25

P1=P2=P3=P9=P10=P11

P4=P5=P6

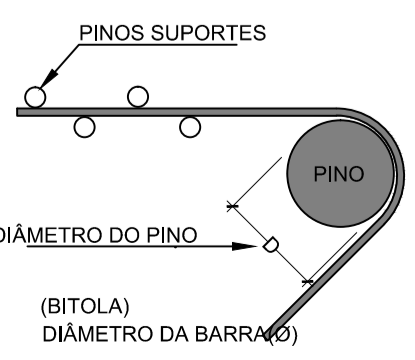
P7=P8

P4=P5=P6



CARACTERÍSTICAS DO CONCRETO	CONCRETO E COBRIMENTO	
	PEÇA ESTRUTURAL	CONCRETO USINADO
fcK	25 MPa	
MÓDULO DE ELASTICIDADE	30x10³ MPa	
fc28 MÍNIMO-DOSAGEM	31,8 MPa	
ABATIMENTO DO TRONCO DO CONE	8 +/-2cm	
CONCRETO USINADO DE ACORDO COM AS NORMAS VIGENTES.		
2. DEVERÁ SER REALIZADO CONTROLE TECNOLÓGICO DO CONCRETO.		

BITOLA (mm)	DIÂMETRO (Ø) DOS PINOS DE DOBRAMENTO (mm)	
	CA 50	CA 60
5,0	32	30
6,3	32	30
8,0	40	48
10,0	50	50
12,5	63	63
16,0	80	80
20,0	100	100
25,0	125	125
32,0	160	160



BITOLA (mm)	BITOLA (polegada)
6,3	1/4
8,0	5/16
10,0	3/8
12,5	1/2
16,0	5/8
20,0	3/4
25,0	2
32,0	1 1/4

**NOTAS GERAIS:**

- DIMENSÕES EM CENTÍMETROS EXCETO ONDE INDICADO DE OUTRA FORMA.
- CONCRETO SERÁ DE ACORDO COM A TABELA AO LADO.
- A CURA DO CONCRETO DEVERÁ SER FEITA DURANTE 7 DIAS.
- MANTER O ESCORAMENTO POR 28 DIAS.
- A RETIRADA DO MESMO DEVE SER FEITA QUANDO CONCRETO ATINGIR fck SOLICITADO.
- CONSIDERAMOS CONTROLE RIGOROSO DAS DIMENSÕES DAS PEÇAS ESTRUTURAIS.
- FAZER UM FURO DE VERIFICAÇÃO PARA OBSERVAR O NÍVEL DE ÁGUA.

REVISÕES DO PROJETO			
REV.	emissão inicial	DATA	PROJETISTA
00		04-07-2022	GABRIEL
	MODIFICAÇÃO		

- NOTAS**
- A NUMERAÇÃO DAS SAPATAS CORRESPONDE A DOS PILARES.
  - A CONCRETAGEM SÓ PODERÁ SER INICIADA APÓS LIBERAÇÃO DA ESCAVAÇÃO PELO R.T. DA OBRA.
  - EVITAR QUE ENTRE O TÉRMINO DA ESCAVAÇÃO DAS SAPATAS E A CONCRETAGEM DECORRA PERÍODO SUPERIOR A 24 HORAS.
  - SE A CONCRETAGEM NÃO OCORRER IMEDIATAMENTE APÓS A ESCAVAÇÃO DEVE-SE REMOVER A CAMADA EVENTUALMENTE AMOLECIDA PELA EXPOSIÇÃO AO TEMPO OU POR ÁGUAS DE INFILTRAÇÃO.
  - AUMENTAR 2,0(DOIS)CM EM CADA FACE DOS PILARES NOS TRECHOS ENTERRADOS COM O OBJETIVO DE SE OBTIVER UMA PROTEÇÃO ADICIONAL CONTRA A UMIDADE E ATAQUE DE AGENTES AGRESSIVOS INERENTES AO SOLO, ALÉM DE CORRIGIR EVENTUAIS EXCENTRICIDADES.
  - COBRIMENTOS DA ARMADURA DAS SAPATAS = 3,0(TRES)CM.
  - USAR ESPACADORES OU PASTILHAS PARA GARANTIR O COBRIMENTO.
  - COMUNICAR AO PROJETISTA DA ESTRUTURA O ACRÉSCIMO NO COMPRIMENTO DA FERRAGEM.
  - CONCRETO FCK = 25 MPa
  - AÇO CA - 50
  - O CONTROLE TECNOLÓGICO DOS MATERIAIS APLICADOS É DE RESPONSABILIDADE DO PROPRIETÁRIO DA OBRA, CUJOS RESULTADOS DEVERÃO SER ENCAMINHADOS AO R.T. PELA EXECUÇÃO DO PROJETO DE FUNDAÇÃO.
  - NA OCORRÊNCIA DE ATERRAMENTO SUPERIOR A 50(CINQUENTA) CM, O FATO DEVERÁ SER COMUNICADO AO ENGENHEIRO PROJETISTA.
  - O REATERRO DA ESCAVAÇÃO PARA EXECUÇÃO DAS SAPATAS DEVERÁ SER COMPACTADO.
  - APILOAR O FUNDO DA ESCAVAÇÃO PARA ASSENTAMENTO DAS SAPATAS E EXECUTAR UM LASTRO DE CONCRETO MAGRO COM 5(CINCO)CM DE ESPESURA PARA MONTAGEM DA FERRAGEM (NÃO DEIXAR DE UTILIZAR ESPACADORES PARA GARANTIR O COBRIMENTO ESPECIFICADO = 3,0(TRES)CM.

**UFJ SEINFRA PROJETO ESTRUTURAL**

**VESTIÁRIO - VETERINÁRIA**  
Universidade Federal de Jataí, Campus Jatobá, Fazenda Escola

Conteúdo: **PILARES, FUNDAÇÕES, LOCAÇÃO**

resp. téc.: GABRIEL FERNANDES SOUSA / CREA: 1013011890D/GGO

des.: GABRIEL FERNANDES SOUSA

escalas indicadas: JUL/2022

folha: 3/3