

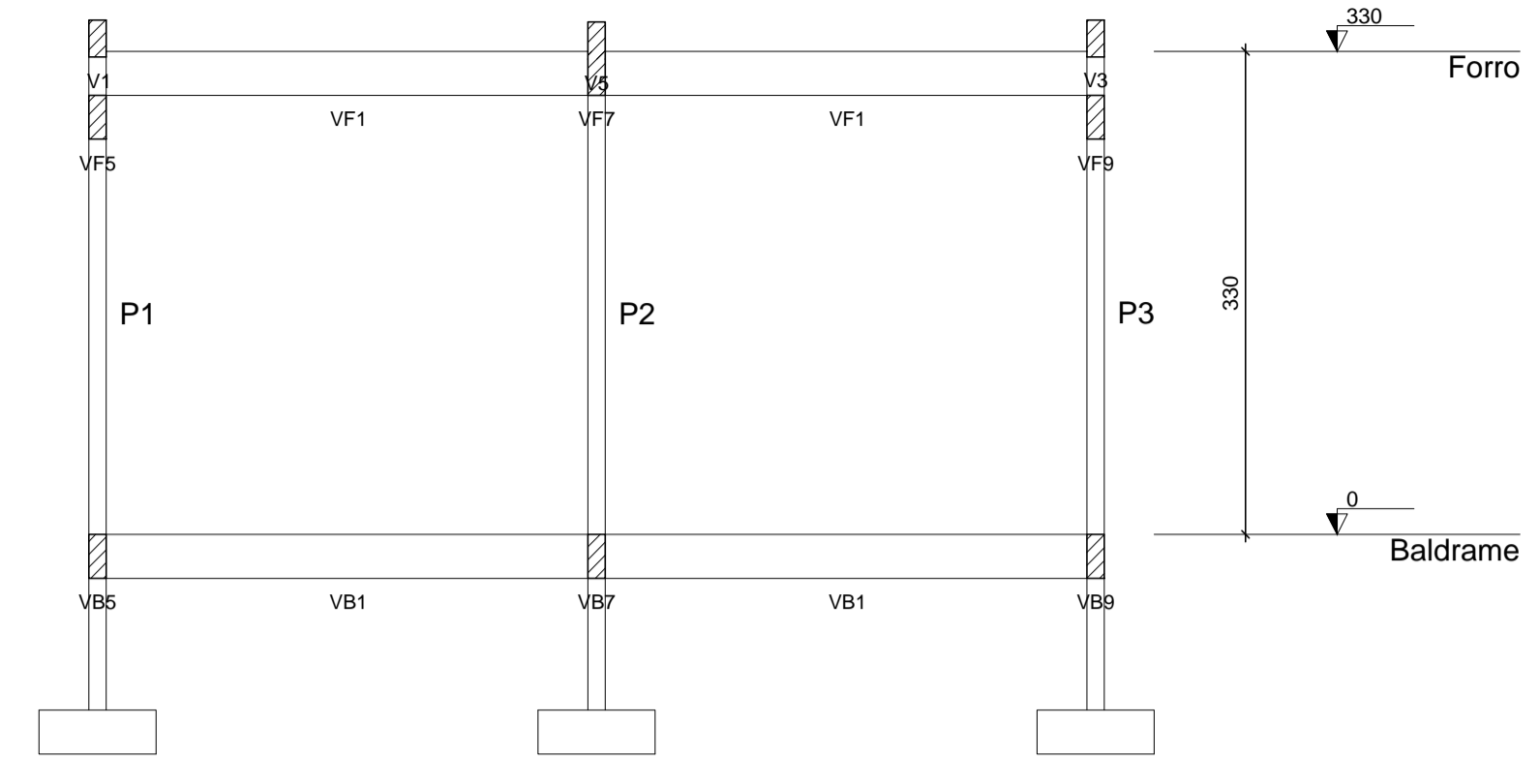
Forma do pavimento Baldrame
escala 1:50

Vigas			
Nome	Seção (cm)	Elevação (cm)	Nível (cm)
VB1	12x30	0	0
VB2	12x30	0	0
VB3	12x30	0	0
VB4	12x30	0	0
VB5	12x30	0	0
VB6	12x30	0	0
VB7	12x30	0	0
VB8	12x30	0	0
VB9	12x30	0	0

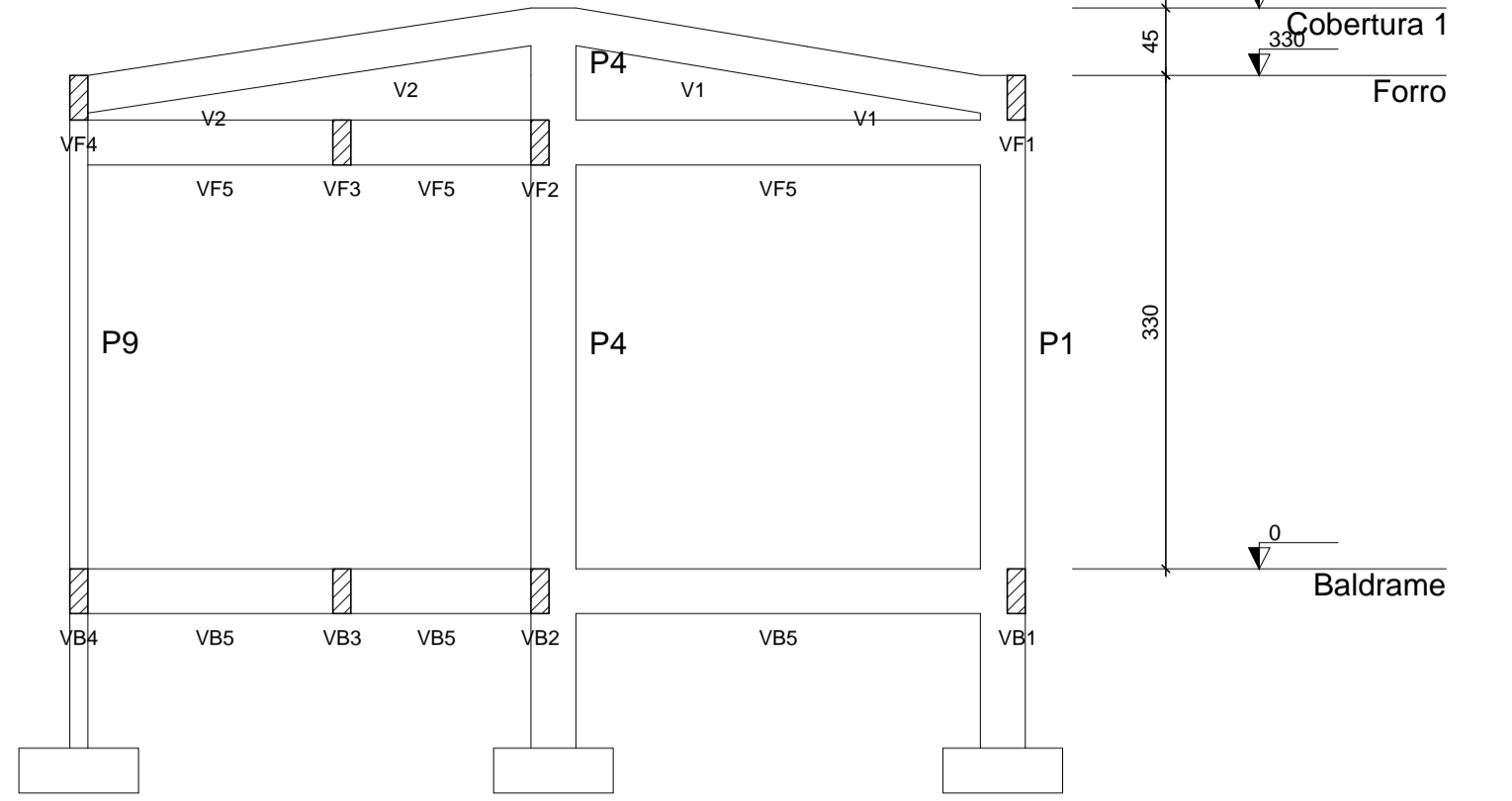
Características dos materiais		
fck (kgf/cm²)	Ecs (kgf/cm²)	
250	285600	

Pilares			
Nome	Seção (cm)	Elevação (cm)	Nível (cm)
P1	12 x 30	0	0
P2	12 x 30	0	0
P3	12 x 30	0	0
P4	12 x 30	0	0
P5	12 x 30	0	0
P6	12 x 30	0	0
P7	12 x 30	0	0
P8	12 x 30	0	0
P9	12 x 30	0	0
P10	12 x 30	0	0
P11	12 x 30	0	0

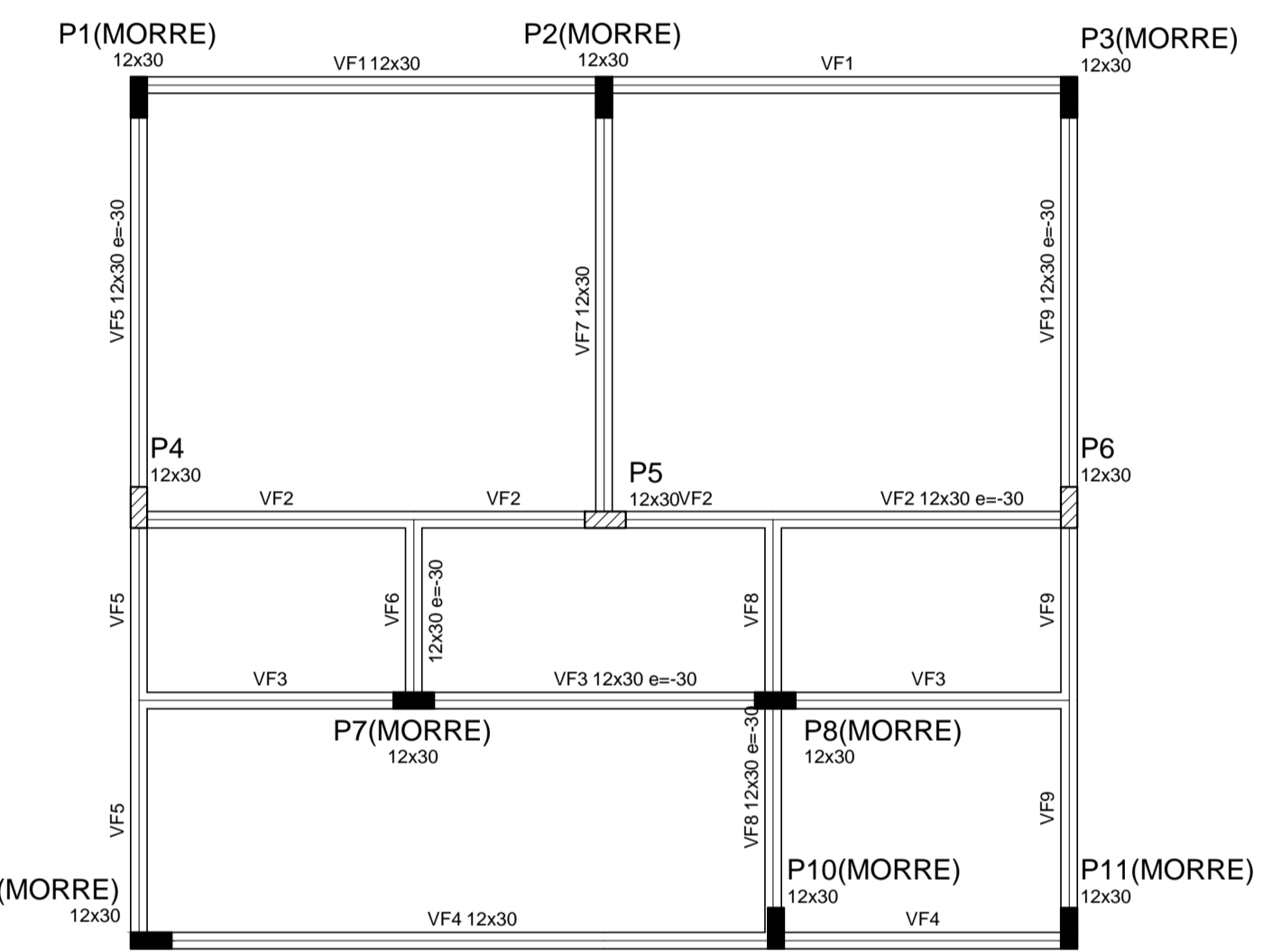
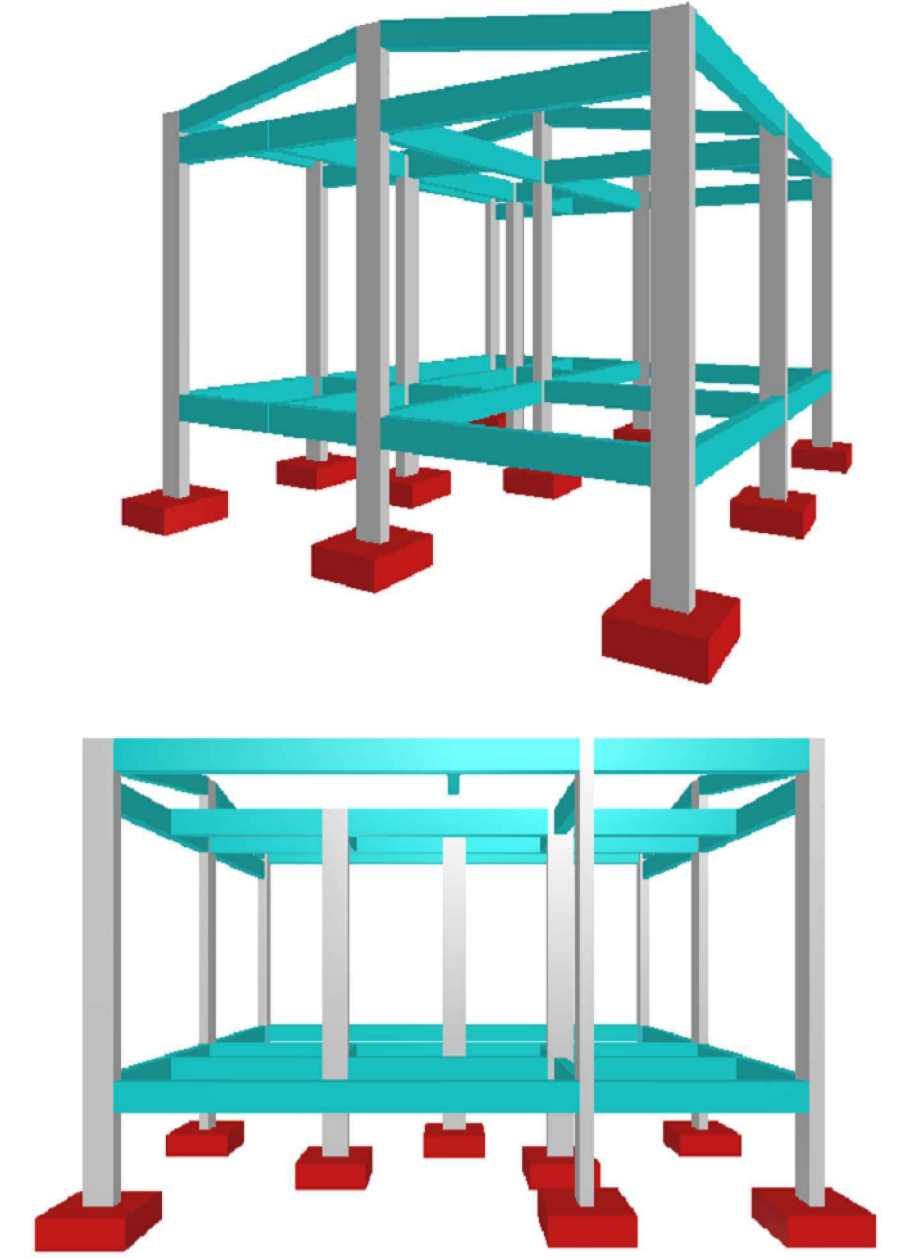
Legenda dos Pilares			
	Pilar que morre		
	Pilar que passa		
	Pilar que nasce		
	Pilar com mudança de seção		



Corte A-A
escala 1:50



Corte B-B
escala 1:50



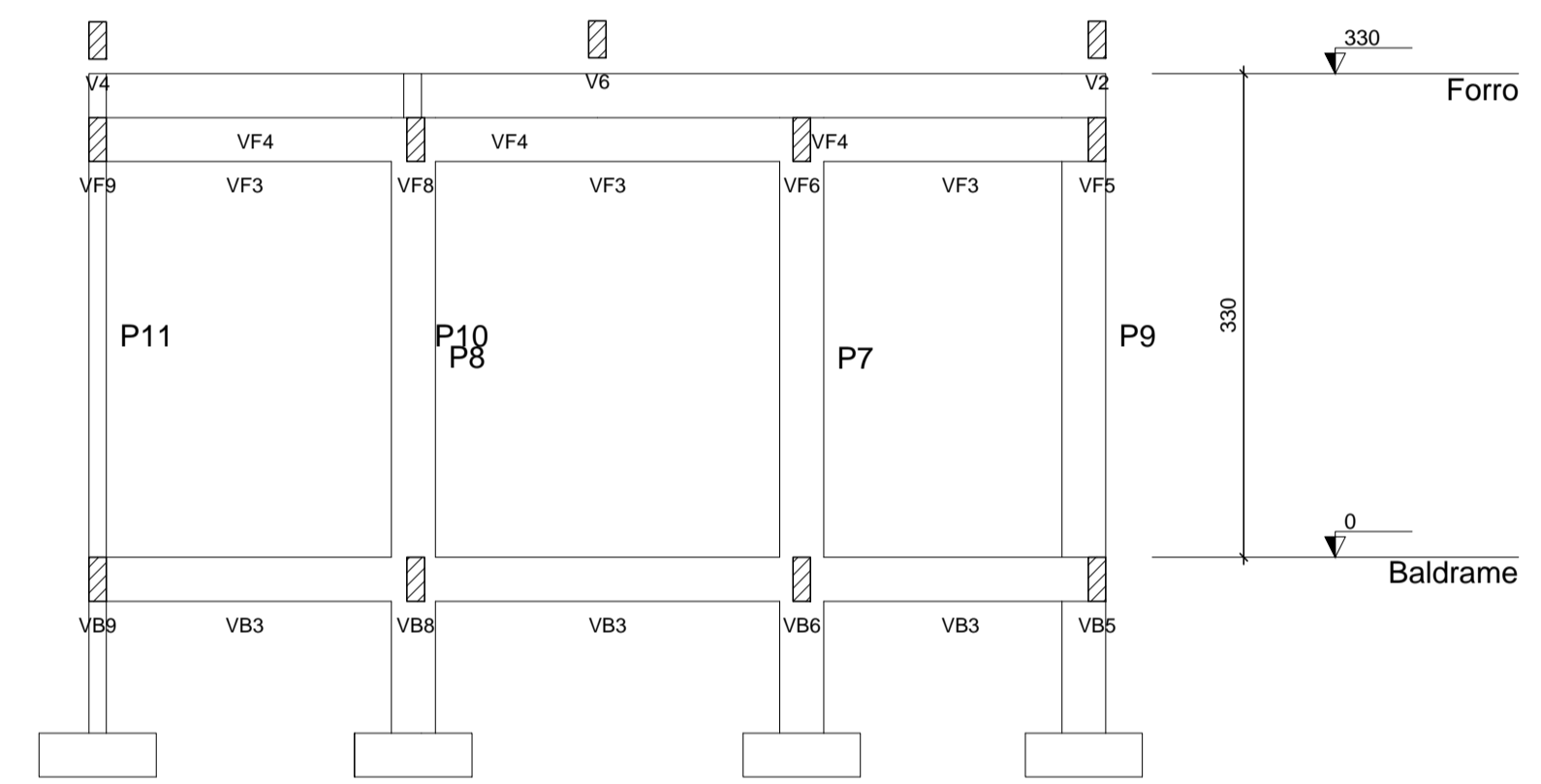
Forma do pavimento Forro
escala 1:50

Vigas			
Nome	Seção (cm)	Elevação (cm)	Nível (cm)
VF1	12x30	0	330
VF2	12x30	-30	300
VF3	12x30	-30	300
VF4	12x30	0	330
VF5	12x30	-30	300
VF6	12x30	-30	300
VF7	12x30	0	330
VF8	12x30	-30	300
VF9	12x30	-30	300

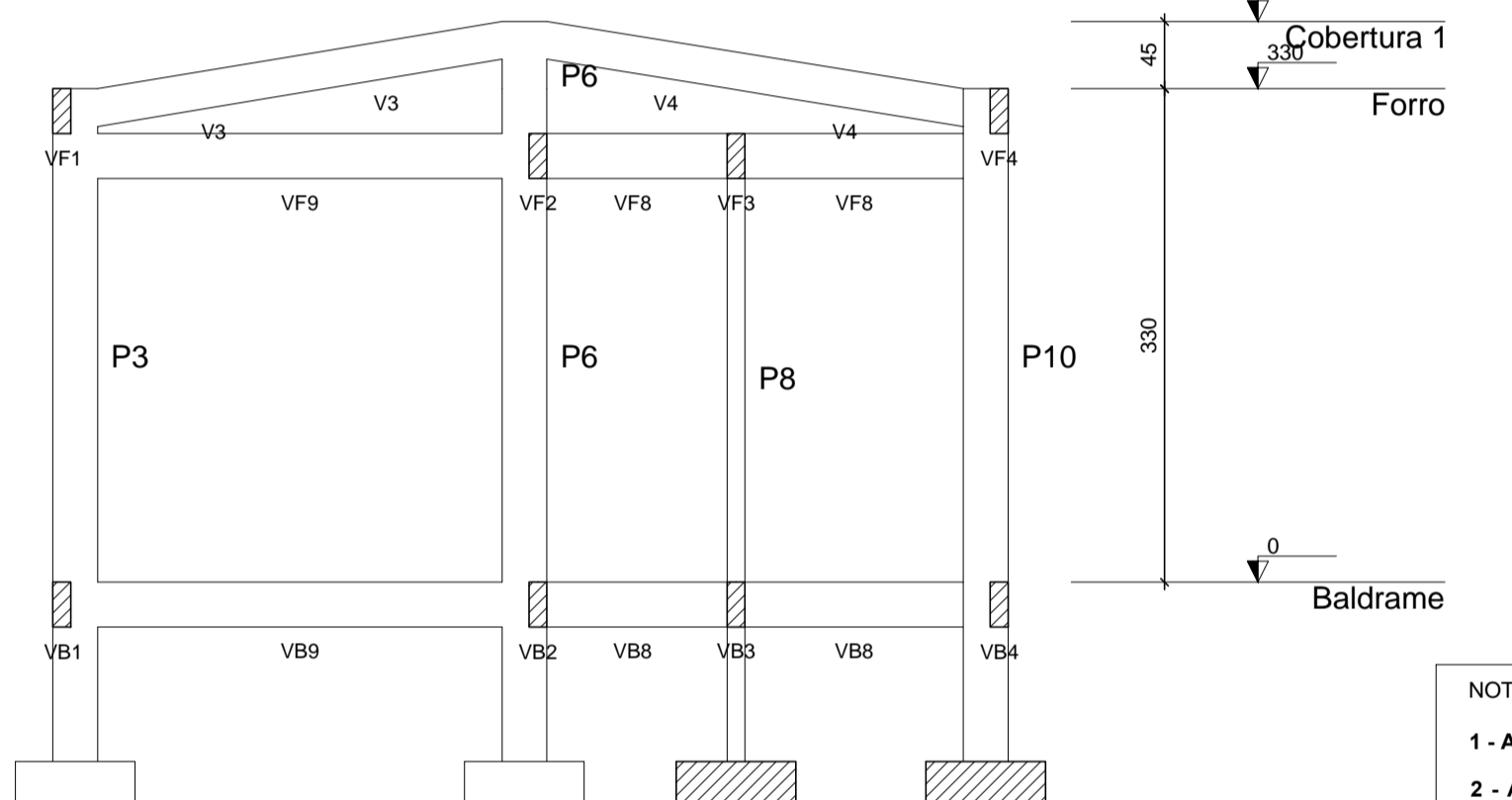
Características dos materiais		
fck (kgf/cm²)	Ecs (kgf/cm²)	
250	285600	

Pilares			
Nome	Seção (cm)	Elevação (cm)	Nível (cm)
P1	12 x 30	0	330
P2	12 x 30	0	330
P3	12 x 30	0	330
P4	12 x 30	0	330
P5	12 x 30	0	330
P6	12 x 30	0	330
P7	12 x 30	0	330
P8	12 x 30	-30	300
P9	12 x 30	0	330
P10	12 x 30	0	330
P11	12 x 30	0	330

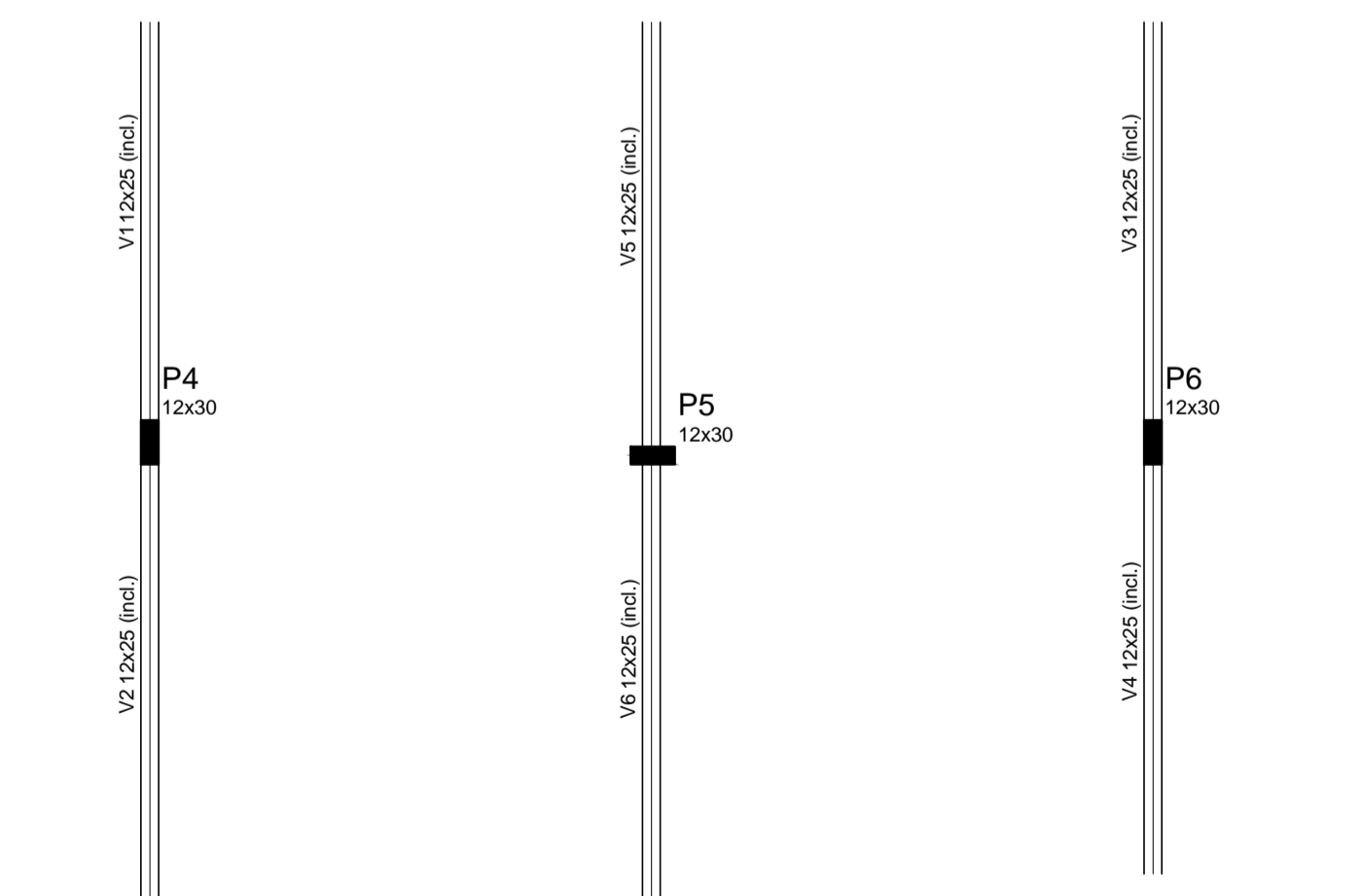
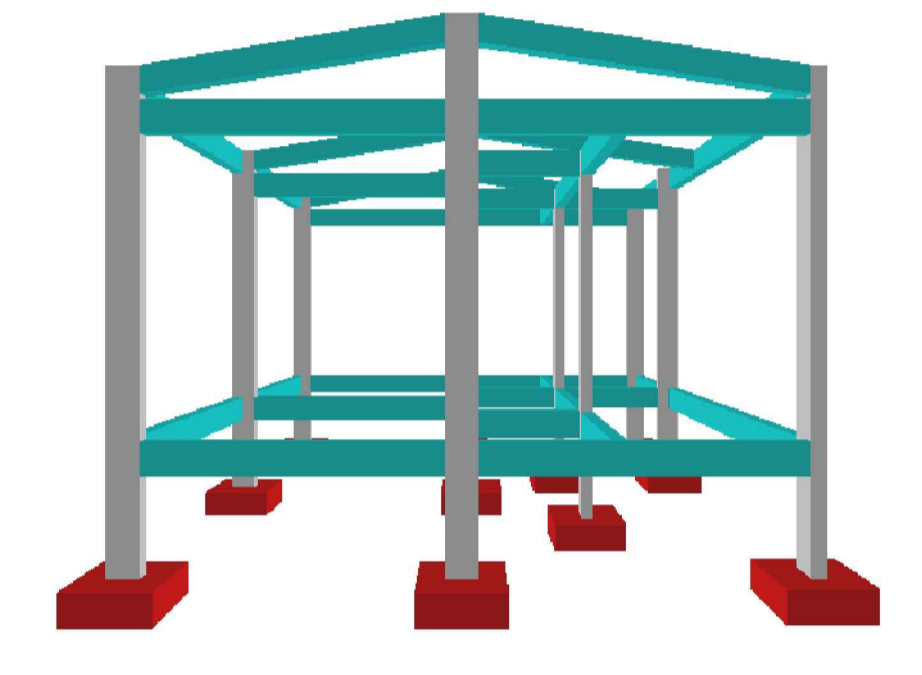
Legenda dos Pilares			
	Pilar que morre		
	Pilar que passa		
	Pilar que nasce		
	Pilar com mudança de seção		



Corte C-C
escala 1:50



Corte D-D
escala 1:50



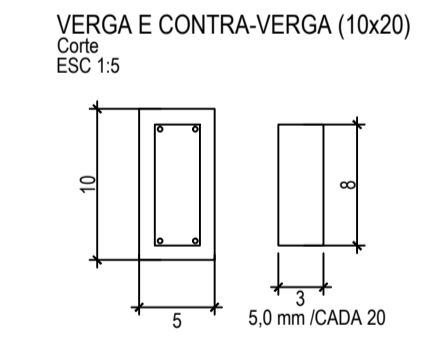
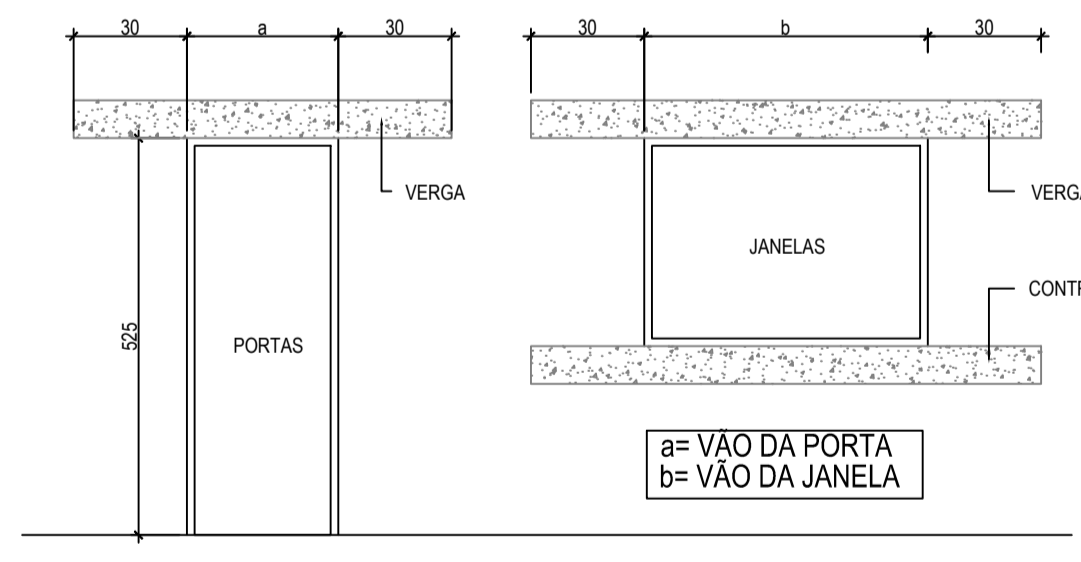
Forma do pavimento Cobertura 1
escala 1:50

Vigas			
Nome	Seção (cm)	Elevação (cm)	Nível (cm)
V1	12x25	0 / 0	375 / 330
V2	12x25	0 / 0	375 / 330
V3	12x25	0 / 0	375 / 330
V4	12x25	0 / 0	375 / 330
V5	12x25	0 / 0	375 / 330
V6	12x25	0 / 0	375 / 330

Características dos materiais		
fck (kgf/cm²)	Ecs (kgf/cm²)	
250	285600	

Pilares			
Nome	Seção (cm)	Elevação (cm)	Nível (cm)
P4	12 x 30	0	375
P5	12 x 30	0	375
P6	12 x 30	0	375

Legenda dos Pilares			
	Pilar que morre		
	Pilar que passa		
	Pilar que nasce		
	Pilar com mudança de seção		



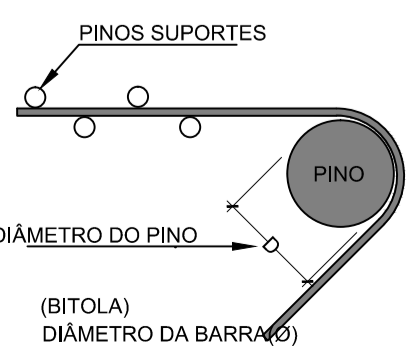
NOTAS:

- ADOTAR FCK=20MPa, SLUMP 8+12, BRITA 01.
- ADOTAR AS VERGAS E CONTRA-VERGAS EM TODAS AS PORTAS E JANELAS.
- AS DIMENSÕES DAS PEÇAS SERÁ DE ACORDO COM AS JANELAS E PORTAS.
- PORTAS: COMP=a+120cm
JANELAS: COMP=b+120cm
- NO CASO DE VERGAS PROXIMAS A VIGA AJUSTAR A ALTURA DAS VERGAS PARA QUE NÃO HAJA ALVENARIA ENTRE A VERGA E A VIGA.

- NOTAS
- A NUMERAÇÃO DAS SAPATAS CORRESPONDE A DOS PILARES.
 - A CONCRETAGEM SÓ PODERÁ SER INICIADA APÓS LIBERAÇÃO DA ESCAVAÇÃO PELO R.T. DA OBRA.
 - EVITAR QUE ENTRE O TÉRMINO DA ESCAVAÇÃO DAS SAPATAS E A CONCRETAGEM DECORRA PERÍODO SUPERIOR A 24 HORAS.
 - SE A CONCRETAGEM NÃO OCORRER IMEDIATAMENTE APÓS A ESCAVAÇÃO DEVE-SE REMOVER A CAMADA EVENTUALMENTE AMOLECIDA PELA EXPOSIÇÃO AO TEMPO OU POR ÁGUAS DE INFILTRAÇÃO.
 - AUMENTAR 2,0(DOIS)CM EM CADA FACE DOS PILARES NOS TRECHOS ENTERRADOS COM O OBJETIVO DE SE OBTIVER UMA PROTEÇÃO ADICIONAL CONTRA A UMIDADE E ATAQUE DE AGENTES AGRESSIVOS INERENTES AO SOLO, ALÉM DE CORRIGIR EVENTUAIS EXCENTRICIDADES.
 - COBRIMENTOS DA ARMADURA DAS SAPATAS = 3,0(TRES)CM.
 - USAR ESPACADORES OU PASTILHAS PARA GARANTIR O COBRIMENTO.
 - COMUNICAR AO PROJETISTA DA ESTRUTURA O ACRÉSCIMO NO COMPRIMENTO DA FERRAGEM.
 - CONCRETO FCK = 25 MPa
 - AÇO CA - 50
 - O CONTROLE TECNOLÓGICO DOS MATERIAIS APLICADOS É DE RESPONSABILIDADE DO PROPRIETÁRIO DA OBRA, CUJOS RESULTADOS DEVERÃO SER ENCAMINHADOS AO R.T. PELA EXECUÇÃO DO PROJETO DE FUNDAÇÃO.
 - NA OCORRÊNCIA DE ATERRAMENTO SUPERIOR A 50(CINQUENTA) CM, O FATO DEVERÁ SER COMUNICADO AO ENGENHEIRO PROJETISTA.
 - O REATERRO DA ESCAVAÇÃO PARA EXECUÇÃO DAS SAPATAS DEVERÁ SER COMPACTADO.
 - APILAR O FUNDO DA ESCAVAÇÃO PARA ASSENTAMENTO DAS SAPATAS E EXECUTAR UM LASTRO DE CONCRETO MAGRO COM 5(CINCO)CM DE ESPESURA PARA MONTAGEM DA FERRAGEM (NÃO DEIXAR DE UTILIZAR ESPACADORES PARA GARANTIR O COBRIMENTO ESPECIFICADO = 3,0(TRES)CM.

CARACTERÍSTICAS DO CONCRETO		CONCRETO E COBRIMENTO	
fck	25 MPa	PEÇA ESTRUTURAL	CONCRETO USADO
MÓDULO DE ELASTICIDADE	30x10 ⁹ MPa	FUNDAÇÃO	C25
fct28 MÍNIMO-DOSAGEM	31,8 MPa	BLOÇOS E BALDRAME	C25
ABATIMENTO DO TRONCO DO CONE	8 +/-2cm	VIGAS	C25
AÇO	CA-60	PILARES	C25
		LAJES	C25
		ESCADAS	C25

DOBRAMENTO DO AÇO		
BITOLA (mm)	DIÂMETRO (Ø) DOS PINOS DE DOBRAMENTO (mm)	
	CA.50	CA.60
5,0	32	30
6,3	32	30
8,0	40	48
10,0	50	50
12,5	63	83
16,0	80	80
20,0	160	
25,0	200	
32,0	256	



BITOLAS	
Bitola (mm)	Bitola (polegadas)
5,0	3/16
6,3	1/4
8,0	5/16
10,0	3/8
12,5	1/2
16,0	5/8
20,0	3/4
25,0	2
32,0	1 1/4

- NOTAS GERAIS:
- DIMENSÕES EM CENTÍMETROS EXCETO ONDE INDICADO DE OUTRA FORMA.
 - CONCRETO SERÁ DE ACORDO COM A TABELA AO LADO.
 - A CURA DO CONCRETO DEVERÁ SER FEITA DURANTE 7 DIAS.
 - MANTER O ESCORAMENTO POR 28 DIAS.
 - A RETIRADA DO MESMO DEVE SER FEITA QUANDO CONCRETO ATINGIR fck SOLICITADO.
 - CONSIDERAMOS CONTROLE RIGOROSO DAS DIMENSÕES DAS PEÇAS ESTRUTURAIS.
 - FAZER UM FURO DE VERIFICAÇÃO PARA OBSERVAR O NÍVEL DE ÁGUA.

REVISÕES DO PROJETO			
REV.	CONT.	DATA	PROJETISTA
00	emissão inicial	04-07-2022	GABRIEL
	MODIFICAÇÃO		

UFJ SEINFRA PROJETO ESTRUTURAL

VESTIÁRIO - VETERINÁRIA
Universidade Federal de Jataí, Campus Jatobá, Fazenda Escola

Conteúdo: **FORMA, CORTES**

resp. téc.: GABRIEL FERNANDES SOUSA / CREA: 10130118900/GO

des.: GABRIEL FERNANDES SOUSA

escalas indicadas: JUL/2022

folha: 1/3